

Commissione Consiliare quadrigiunta.
martedì 21 gennaio 2025 ore 14:30

Casa e Piano Quartieri, Rigenerazione Urbana, Sport Turismo Politiche Giovanili e Politiche per il Benessere, Servizi Civici Rapporti con i Municipi Digitalizzazione



SERVIZI IGIENICI AUTOMATIZZATI
stato avanzamento progetto

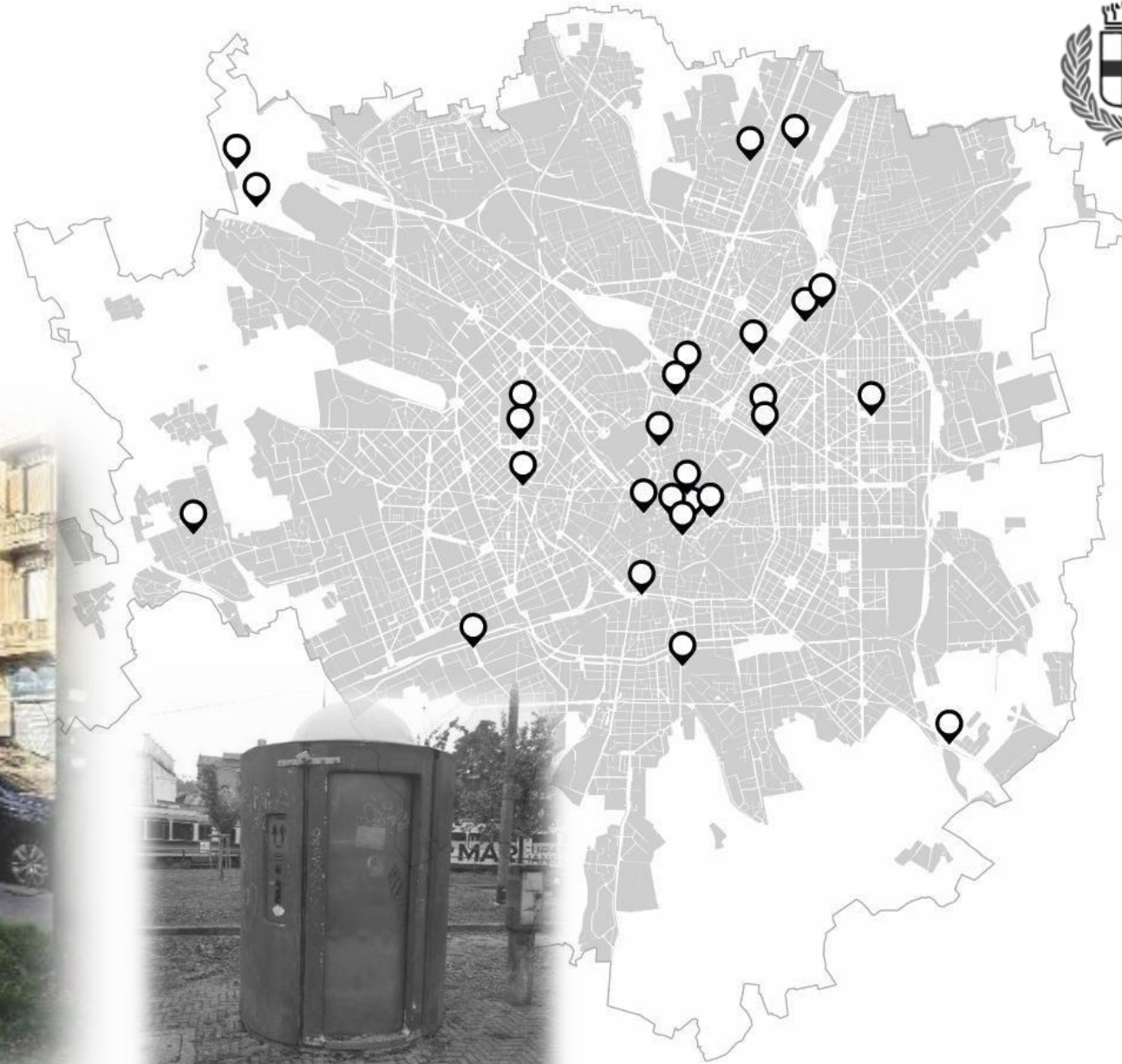


Stato di fatto

49 impianti



Comune di
Milano



Contratto di sponsorizzazione tecnica



Comune di
Milano



110



97



Contratto di sponsorizzazione tecnica



Comune di
Milano



110



FORNITURA, POSA IN OPERA, MANUTENZIONE E GESTIONE DI 110 SERVIZI IGIENICI AUTOMATIZZATI (SIA)

49 SIA nuovi, **sostituzione impianti esistenti**

21 SIA nuovi, posizionamenti già individuati

40 SIA nuovi, posizionamenti da individuare

24 anni, di cui **18** anni a fronte dell'utilizzo di **97** impianti pubblicitari (TOTEM) e **6** anni manutenzione SIA gratuita

M.O. e M.S. fornitura materiali consumo (sapone, disinfettante, carta igienica), consumi idrici ed elettrici, controllo da remoto della funzionalità

- ✓ ispezioni e pulizia = frequenza giornaliera
- ✓ manutenzione programmata = frequenza mensile
- ✓ verifica e controllo generale = frequenza semestrale

Contratto di sponsorizzazione tecnica



97

SFRUTTAMENTO PUBBLICITARIO DEGLI 97 ATTUALI IMPIANTI PUBBLICITARI E TRASFORMAZIONE DEGLI STESSI IN MODERNI IMPIANTI DIGITALI BIFACCIALI (TOTEM)

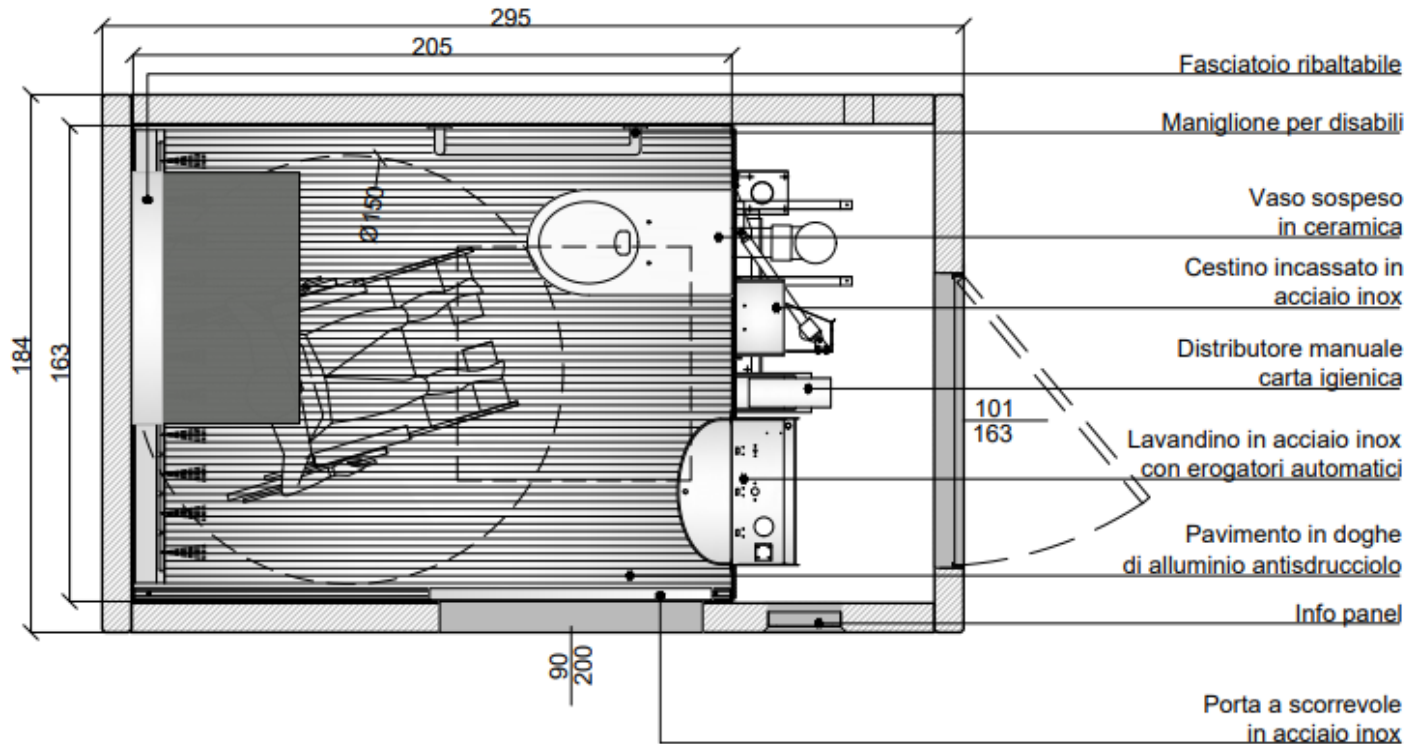
Riconversione delle attuali **97** strutture pubblicitarie (tubolari metallici poggiati al suolo) mediante dismissione e smaltimento, sostituzione con nuove installazioni di totem digitali bifacciali LED



Scelta prototipo

Opzione di impianto privo di superfetazioni esterne

(Commissione Paesaggio 5/9/2024)



L'impianto, progettato come un unico prototipo, è realizzato da "Linea Città" e "PTmatic". Le differenze tra i modelli sono lievi. **Due aziende garantiscono la fornitura di 110 SIA in 2 anni.**



Comune di
Milano



Elementi migliorativi



Comune di
Milano



- ✓ ...
- ✓ ...
- ✓ **Fasciatoio per bambini**
- ✓ **DAE defibrillatore (su 50% impianti)**
- ✓ ...
- ✓ ...
- ✓ ...



Fasciatoio per bambini



DAE defibrillatore

Programmazione operativa



- ✓ 1 anno totem
- ✓ 2 anni SIA

installazione **97 totem**



installazione **110 SIA**



2025

2026

2027 ...



Cronoprogramma SIA



✓ 5 impianti/mese

installazione **110 SIA**

43* sostituzioni esistenti

6 mesi



3 mesi



27 impianti

16 impianti

21 posizioni già individuate

4 mesi



46 posizioni da individuare**

9 mesi



2025

2026

*43 anziché 49 (tolti 6 basso utilizzo o posizione non confermata solo da rimuovere)

**46 anziché 40 (si aggiungono 6 per raggiungere 110 contrattuale)

Sostituzioni | Fase 1



Comune di
Milano



		MESE *	ID	MUN	TIPO	LOCALITA'	SOPRINT.	PAESAGG.
FASE 1 (6 mesi circa)	1	1	M4S01	4	Via	Cadibona	non neces.	non neces.
	2		M4S02	4	Largo	Marinai D'Italia	non neces.	non neces.
	3		M4S04	4	Via	Maspero	non neces.	non neces.
	4		M4S05	4	Via	Toscolano	non neces.	non neces.
	5		M4S06	4	Via	Salomone	non neces.	non neces.
	6	2	M4S07	4	Viale	Ungheria	non neces.	non neces.
	7		M3S02	3	Via	Valvassori Peroni	non neces.	non neces.
	8		M5S03	5	Via	Basso (via Saponaro per AMSA)	non neces.	non neces.
	9		M6S01	6	Piazza	Napoli	non neces.	non neces.
	10		M6S02	6	Via	Primatecchio	non neces.	non neces.
	11	3	M6S03	6	Piazza	Tirana	non neces.	non neces.
	12		M6S06	6	Viale	Faenza	non neces.	non neces.
	13		M7S02	7	Via	Cabella	non neces.	non neces.
	14		M7S03	7	Piazza	Esquilino	non neces.	non neces.
	15		M7S04	7	Piazza	Segesta	non neces.	non neces.
	16	4	M7S05	7	Piazza	Axum	non neces.	non neces.
	17		M7S06	7	Via	Patroclo	non neces.	non neces.
	18		M8S02	8	Via	Cechov	non neces.	non neces.
	19		M8S03	8	Piazza	Gerusalemme	non neces.	non neces.
	20		M8S04	8	Piazza	Prealpi	non neces.	non neces.
	21	5	M8S06	8	Via	Ailanti	non neces.	non neces.
	22		M8S08	8	Piazzale	Cimitero Maggiore	non neces.	non neces.
	23		M9S01	9	Piazzale	Lagosta	non neces.	non neces.
	24	6	M9S05	9	Via	Veglia	non neces.	non neces.
	25		M9S07	9	Piazza	Ospedale Maggiore	non neces.	non neces.
	26		M9S08	9	Via	Cerkovo	non neces.	non neces.
	27			M1S01	1	Via	Palestro	necessario

* mese teorico
in funzione dell'avvio
cantierizzazione

Sostituzioni | Fase 2



Comune di
Milano



FASE B (3 mesi circa)

		ID	MUN	TIPO	LOCALITA'	SOPRINT.	PAESAGG.
1	Priorità da definire in funzione del rilascio pareri	M2S01	2	Via	Giacosa	necessario	
2		M3S03	3	Via	Feltre		necessario
3		M3S04	3	Piazza	Aspromonte		necessario
4		M4S03	4	Piazzale	Libia		necessario
5		M5S01	5	Via	Vittadini		necessario
6		M5S02	5	Viale	Cermenate		necessario
7		M7S01	7	Piazza	Piemonte	necessario	necessario
8		M7S07	7	Parcheggio	Cascina Bellaria		necessario
9		M7S08	7	Tennis	Cascina Bellaria		necessario
10		M7S09	7	Via	Guascona		necessario
11		M8S01	8	Corso	Sempione	necessario	necessario
12		M8S05	8	Piazza	Firenze	necessario	necessario
13		M9S02	9	Piazza	Istria	necessario	
14		M9S03	9	Via	Santa Monica	necessario	
15		M9S04	9	Via	Ornato		necessario
16		M9S06	9	Piazzale	Martiri <u>Dep. (Cim. Bruzzano)</u>		necessario

Posizioni già individuate | Fase 3



1

ID	MUN.	TIPO	LOCALITA'	NOTE
M1N1	1	Viale	Crispi	Verifiche in corso
M1N2	1	Largo	Cairolì	ok
M1N3	1	Piazza	Sempione	Verifiche in corso
M1N4	1	Viale	Gadio	ok
M1N5	1	Via	Vetere	Verifiche in corso
M1N6	1	Corso	Venezia	Verifiche in corso

2

ID	MUN	TIPO	LOCALITA'	NOTE
M2N1	2	Via	Agordat	ok
M2N2	2	Via	Tremelloni	Verifiche in corso

3

ID	MUN	TIPO	LOCALITA'	NOTE
M3N1	3	Piazza	Bottini	ok

4

ID	MUN	TIPO	LOCALITA'	NOTE
M4N1	4	Piazzale	Corvetto	ok

5

ID	MUN	TIPO	LOCALITA'	NOTE
M5N1	5	Viale	Tibaldi	ok
M5N2	5	Via	Ripamonti	ok
M5N3	5	Piazza	Chiaradia	ok

6

ID	MUN	TIPO	LOCALITA'	NOTE
M6N1	6	Via	Codara	ok
M6N2	6	Via	Solari	Verifiche in corso
M6N3	6	Ripa di	Porta Ticinese	ok

7

ID	MUN	TIPO	LOCALITA'	NOTE
M7N1	7	Via	Novara	ok
M7N2	7	Via	Caldera	ok

8

ID	MUN	TIPO	LOCALITA'	NOTE
M8N1	8	Via	Pallavicino	ok
M8N2	8	Via	Cimabue	ok

9

ID	MUN	TIPO	LOCALITA'	NOTE
M9N1	9	Piazzale	Egeo	ok

Municipi | scheda segnalazioni



Comune di Milano
Direzione Specialistica Autorità di Gestione e Monitoraggio Piani
Unità Coordinamento e Gestione sponsorizzazioni

MUNICIPIO 7 | S.I.A. Servizi Igienici Automatizzati
SCHEMA RACCOLTA SEGNALAZIONI

ANALISI STATO DI FATTO

ESISTENTI AD USO PUBBLICO, IN SOSTITUZIONE CON NUOVI, mediante nuovo contratto sponsorizzazione A&C-VOX
Proprietà: Comune di Milano, gestione e manutenzione in carico ad AMSA sino al 30/06/2024

ID	MUN	TIPO	LOCALITA'
M7S1	7	Piazza	Piemonte
M7S2	7	Via	Cabella
M7S3	7	Piazza	Esquilino
M7S4	7	Piazza	Segesta
M7S5	7	Piazza	Axum
M7S6	7	Via	Patroclo
M7S7	7	Parcheggio	Cascina Bellaria
M7S8	7	Tennis	Cascina Bellaria
M7S9	7	Via	Guascona

ESISTENTI ATM AD USO PUBBLICO
Proprietà: ATM, gestione e manutenzione in carico a G&P Decaux sino al 31/12/2029

MUN	TIPO	LOCALITA'	NOTE
7	Via	Broggini	Parco delle Cave
7	Via	Milesi	Parco delle Cave
7	Via	Anselmo da Baggio	Parco Baggio

NUOVI PIANIFICATI, con localizzazione già individuata in sede di Avviso pubblico del 2021
Proprietà: Comune di Milano, gestione e manutenzione in carico ad A&C-VOX sino al 5/12/2047

ID	MUN	TIPO	LOCALITA'	NOTE
M7N1	7	Via	Novara	Parco di Trenno. ok
M7N2	7	Via	Caldera	Parco delle Cave. ok

- analisi stato di fatto
- nuove segnalazioni pervenute (Mobilità e Verde Ambiente)
- nuove segnalazioni proposte dai Municipi

NUOVE SEGNALAZIONI PERVENUTE

SEGNALAZIONI DI NUOVE POSIZIONI pervenute dalle Direzioni Mobilità e Verde Ambiente
Ambiti a titolo puramente indicativo, da verificare i sottoservizi necessari (luce, acqua, scarico fognatura)

MUN	LOCALITA'	CAPOLINEA	SEGNALAZ
7	parco in Memoria delle vittime Italiane nel Gulag ex parco Valsesia		PARCHI
7	parco Annarumma Creta - Bisceglie		PARCHI
7	via Mosca 73 orti		ORTI URBANI
7	vie Budrio orti urbani		ORTI URBANI
7	parco delle Cave Orti cascina Barocco		ORTI URBANI
7	parco delle Cave Orti Olonella/ Acquanì		ORTI URBANI
7	parco delle Cave Campo bocce		ORTI URBANI
7	parco delle Cave Associazione Aurora zona umida		ORTI URBANI
7	parco delle Cave Orti Parea		ORTI URBANI
7	Parco Bentivoglio/Viterbo orti		ORTI URBANI

NUOVE SEGNALAZIONI PROPOSTE DAI MUNICIPI

Compilare in ordine di priorità indicando le nuove posizioni proposte dal Municipio
Ambiti a titolo puramente indicativo, da verificare i sottoservizi necessari (luce, acqua, scarico fognatura)

	LOCALITA'	NOTE Descrizione localizzazione
1	Parco delle Cave Orti Parea	in via Taggia al servizio degli Orti Urbani
2	Parco delle Cave - Cava Cabassi	Al Servizio degli Orti Urbani
3	Giardino Carlo Ramous	Parco di Via dei Loredan, 1, 20151 Milano MI
4	parco in Memoria delle vittime Italiane nel Gulag ex parco Valsesia	Parco - Vicinanza collinetta di Valsesia
5	Parco Bentivoglio/Viterbo orti	Al Servizio degli Orti Urbani
6	Via Antonio Mosca 73	Al servizio degli Orti Urbani
7	Piazzale dello Sport	Lato Parcheggi
8		
9		
10		

Fac-simile scheda

- ✓ inviata
- ✓ restituita con proposte da M1 M2 M3 M5 M6 M7 M8 M9



Comune di
Milano

**I nuovi servizi igienici pubblici sono un
elemento importante del decoro della
nostra città**



Rendering ©urbanfile





Gaia Romani

Assessora al Decentramento, Quartieri e Partecipazione, Servizi Civici Generali

DS Autorità di Gestione e Monitoraggio Piani

Dario Moneta

Direttore

Annalisa Capilli

Dirigente

Alfredo Spaggiari

Posizione Organizzativa



Società A&C NETWORK srl e VOX COMMUNICATION srl

Associazione Temporanea di Imprese