

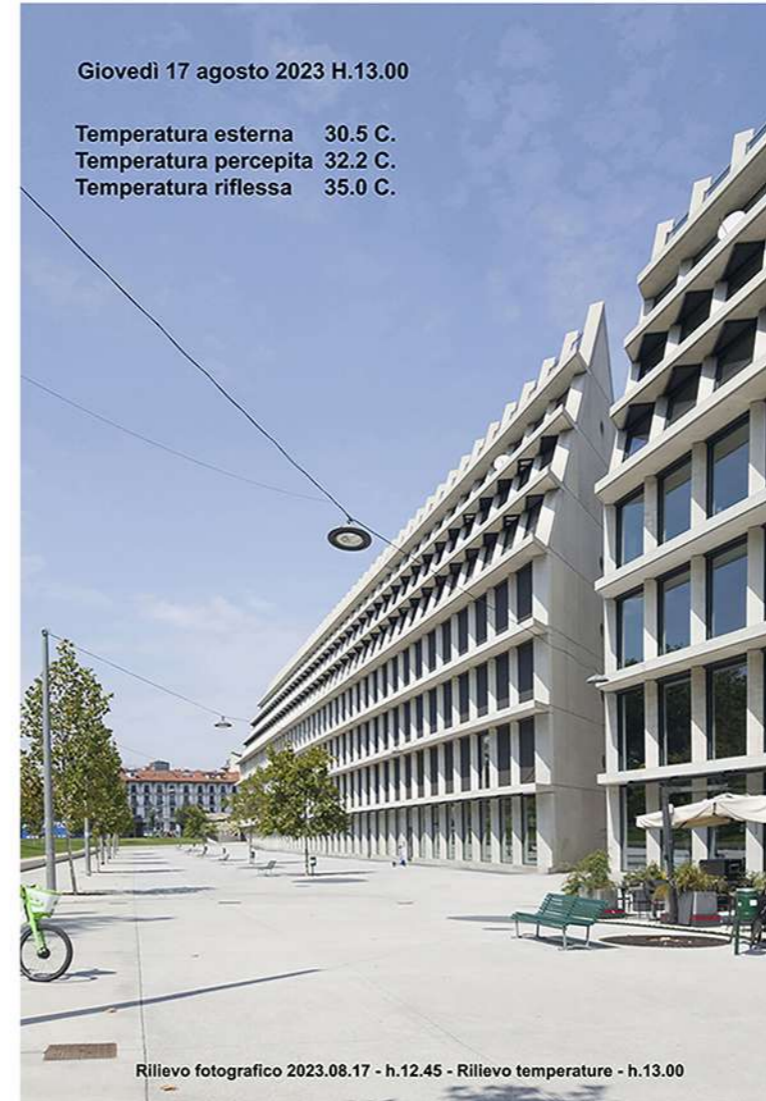
Rilievo fotografico 17.08.2023  
Area: spigolo Sud-Est  
blocco "Feltrinelli"

Pianta generale



Giovedì 17 agosto 2023 H.13.00

Temperatura esterna 30,5 C.  
Temperatura percepita 32,2 C.  
Temperatura riflessa 35,0 C.



Rilievo fotografico 2023.08.17 - h.12.45 - Rilievo temperature - h.13.00

Giovedì 24 agosto 2023

Temperatura minima 28,9 C.  
Temperatura esterna max. 37,8 C.  
Temperatura percepita 40,1 C.



Rilievo Stazione Meteo Milano Brera 2023.08.24

## Feltrinelli & Microsoft

A sette anni dall'inaugurazione (dicembre 2016), gli edifici che ospitano le sedi di Feltrinelli e Microsoft in affaccio sul Viale Pasubio a Milano, necessitano di una attenta verifica dello stato dei propri elementi prefabbricati di rivestimento e di quelli adiacenti strutturali che compongono le parti a vista dei due fabbricati.

Quasi la totalità dei rivestimenti prefabbricati esterni e alcune parti strutturali in cemento armato nelle immediate adiacenze sono percorse da cavillature e da presenza di macchiature che con il tempo vanno evidenziandosi e per cui sarebbe importante apporvi rimedio.

Le cause di quanto esposto nei rilievi fotografici a seguire sono di varia natura (umidità, temperature, inquinamento, ecc.) e tutte insieme concorrono a palesare un quadro di progressivo degrado estetico prima e, col tempo, di enfattizzazione degli stati fessurativi e di disparità tonali delle finiture dei cementi a vista.

Le variazioni termiche (che ormai da tempo oltrepassano quei parametri climatici DPR 412/93 - Zona Climatica E:  $-5,0^{\circ}$  e  $+31,9^{\circ}$ ), che sono oggetto di considerazione nella progettazione e realizzazione degli elementi prefabbricati e di quelli posati in opera sulle parti esterne, vanno riaggornate.

Proprio per contenere in modo più efficace le deformazioni (contrazioni e dilatazioni) che, altresì, non vengono assorbite in modo proprio.

**Giovedì 17 agosto 2023 H.13.00**

**Temperatura esterna 30.5 C.  
Temperatura percepita 32.2 C.  
Temperatura riflessa 35.0 C.**



**Rilievo fotografico 2023.08.17 - h.12.45 - Rilievo temperature - h.13.00**

**Giovedì 24 agosto 2023**

**Temperatura minima 28,9 C.  
Temperatura esterna max. 37,8 C.  
Temperatura percepita 40,1 C.**



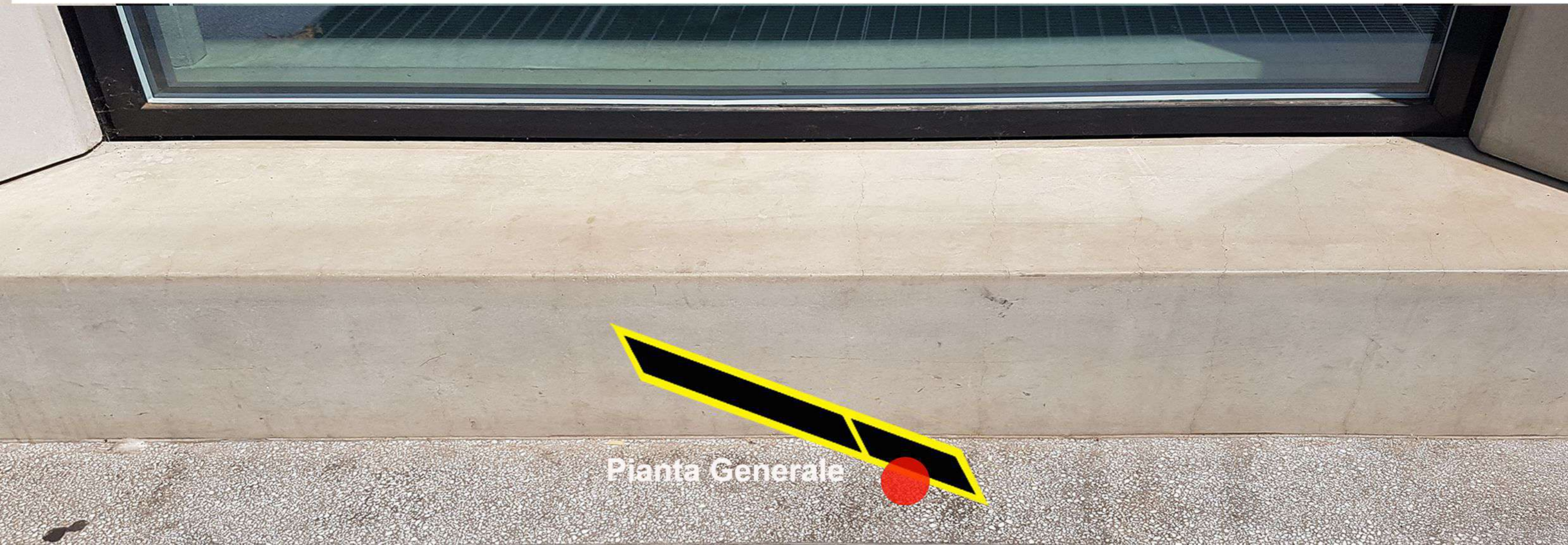
**Rilievo Stazione Meteo Milano Brera 2023.08.24**

Rilievo fotografico 17.08.2023  
Area: spigolo Sud-Est  
blocco "Fettrinelli"



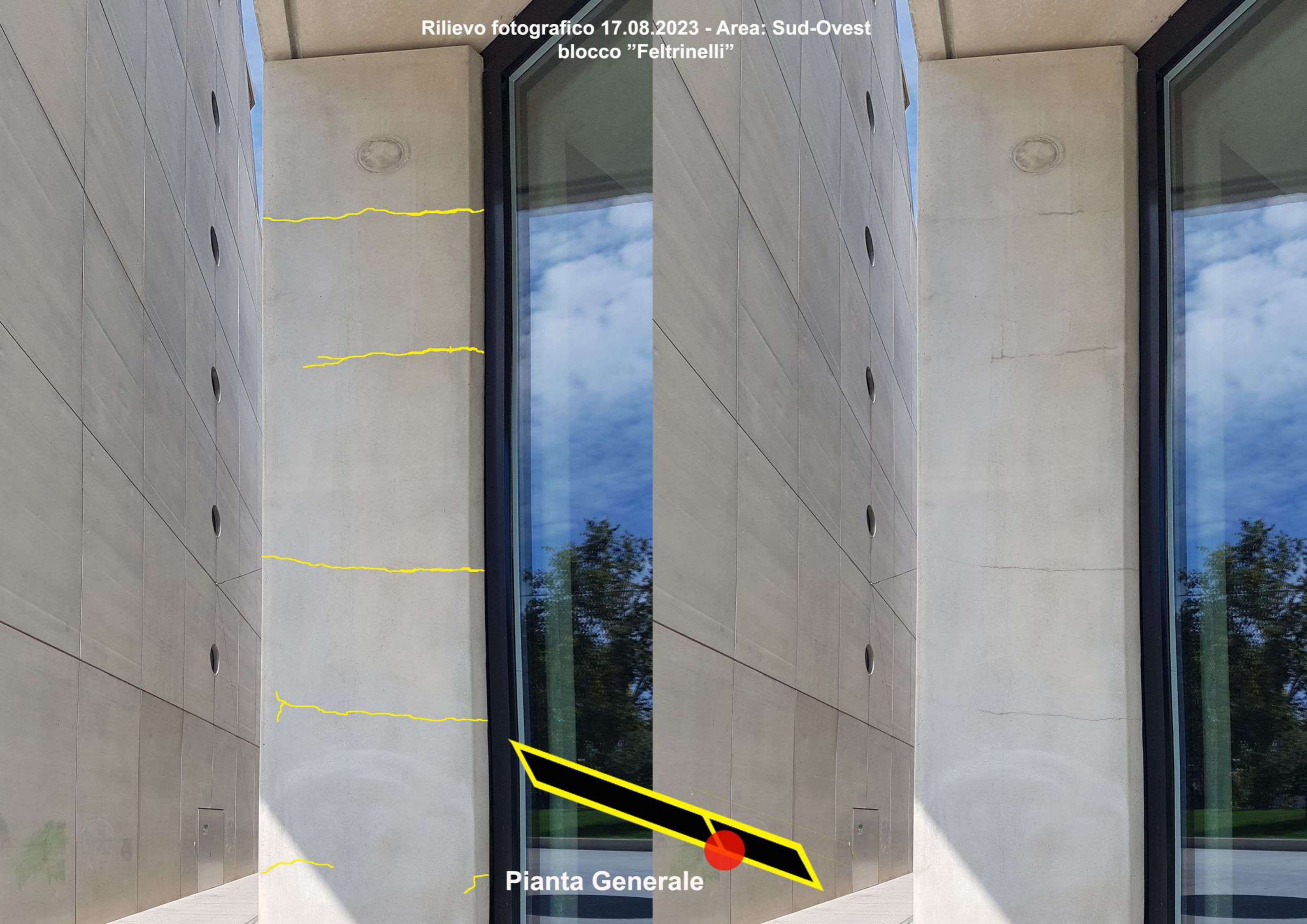
Pianta Generale

Rilievo fotografico 17.08.2023 - Area: centro  
blocco "Feltrinelli"



Pianta Generale

Rilievo fotografico 17.08.2023 - Area: Sud-Ovest  
blocco "Feltrinelli"



Pianta Generale

Rilievo fotografico 17.08.2023  
Area: spigolo Sud-Est  
blocco "Feltrinelli"

Ingrandimento

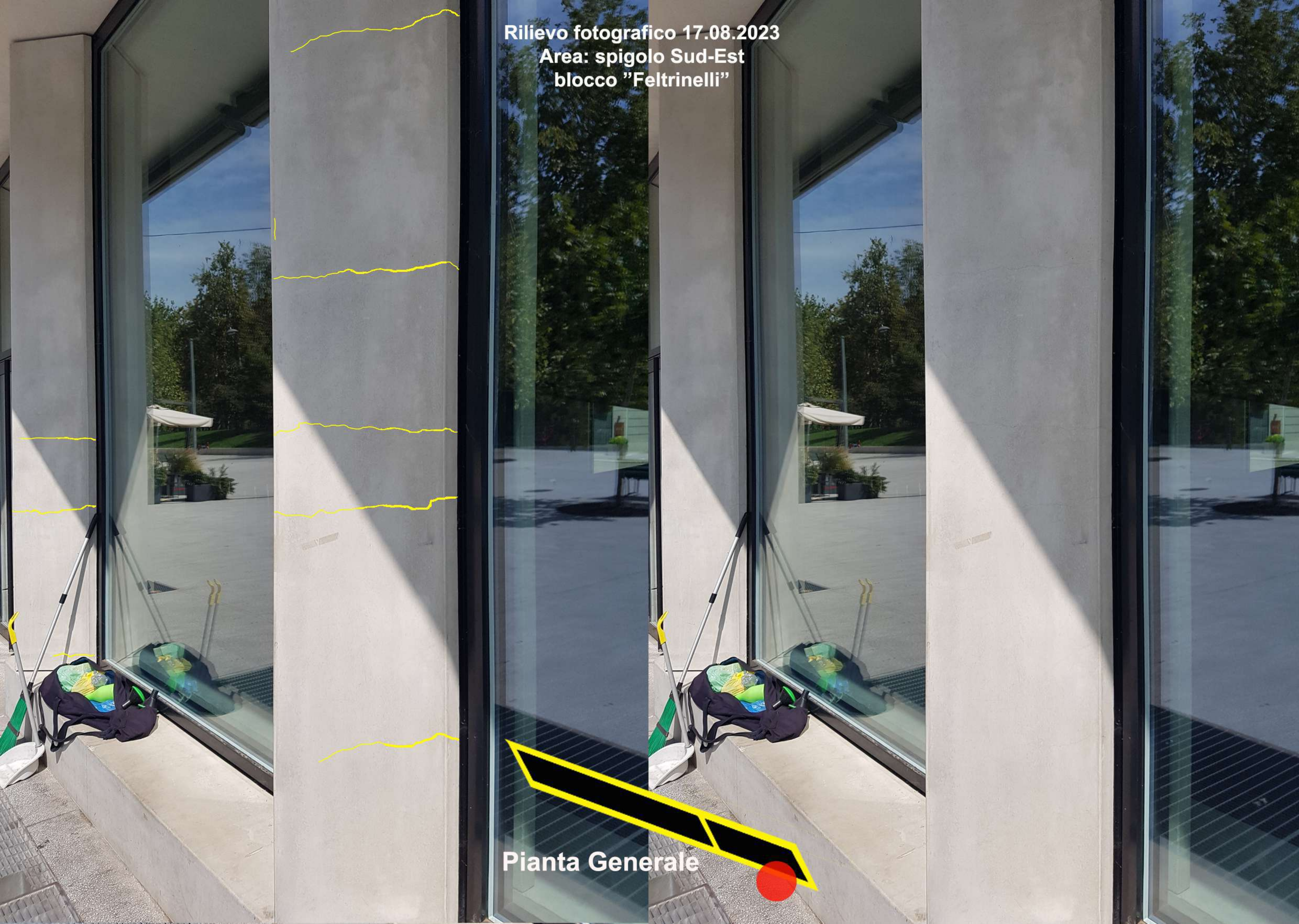
Pianta Generale

Rilievo fotografico 17.08.2023  
Area: spigolo Sud-Est  
blocco "Feltrinelli"



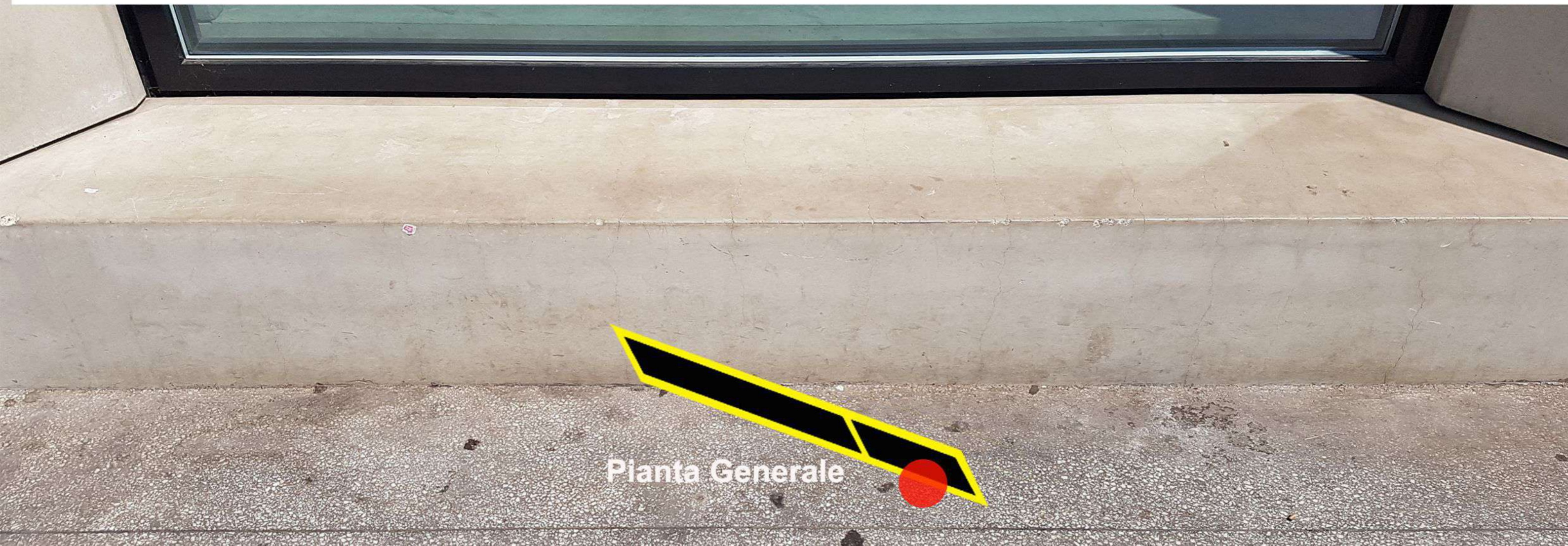
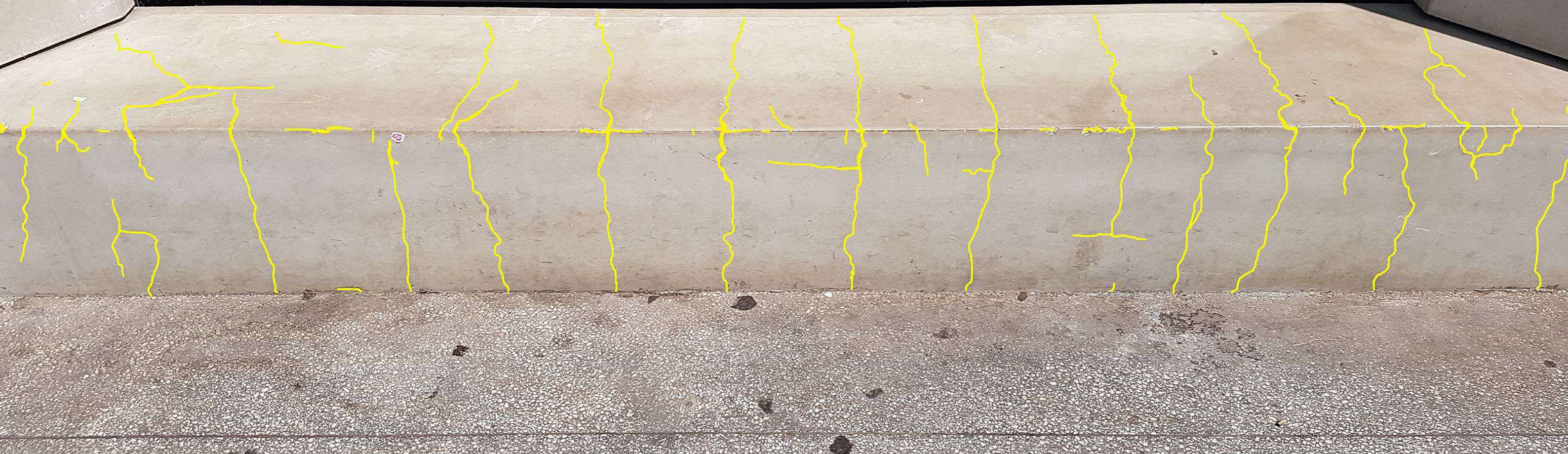
Pianta Generale

Rilievo fotografico 17.08.2023  
Area: spigolo Sud-Est  
blocco "Feltrinelli"



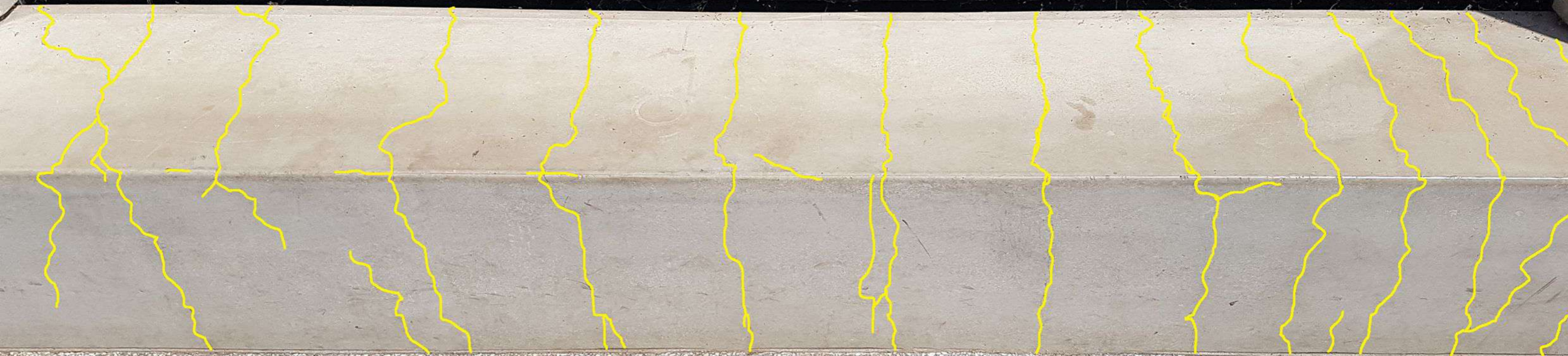
Pianta Generale

Rilievo fotografico 17.08.2023 - Area: spigolo Sud-Est  
blocco "Feltrinelli"

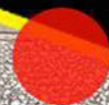


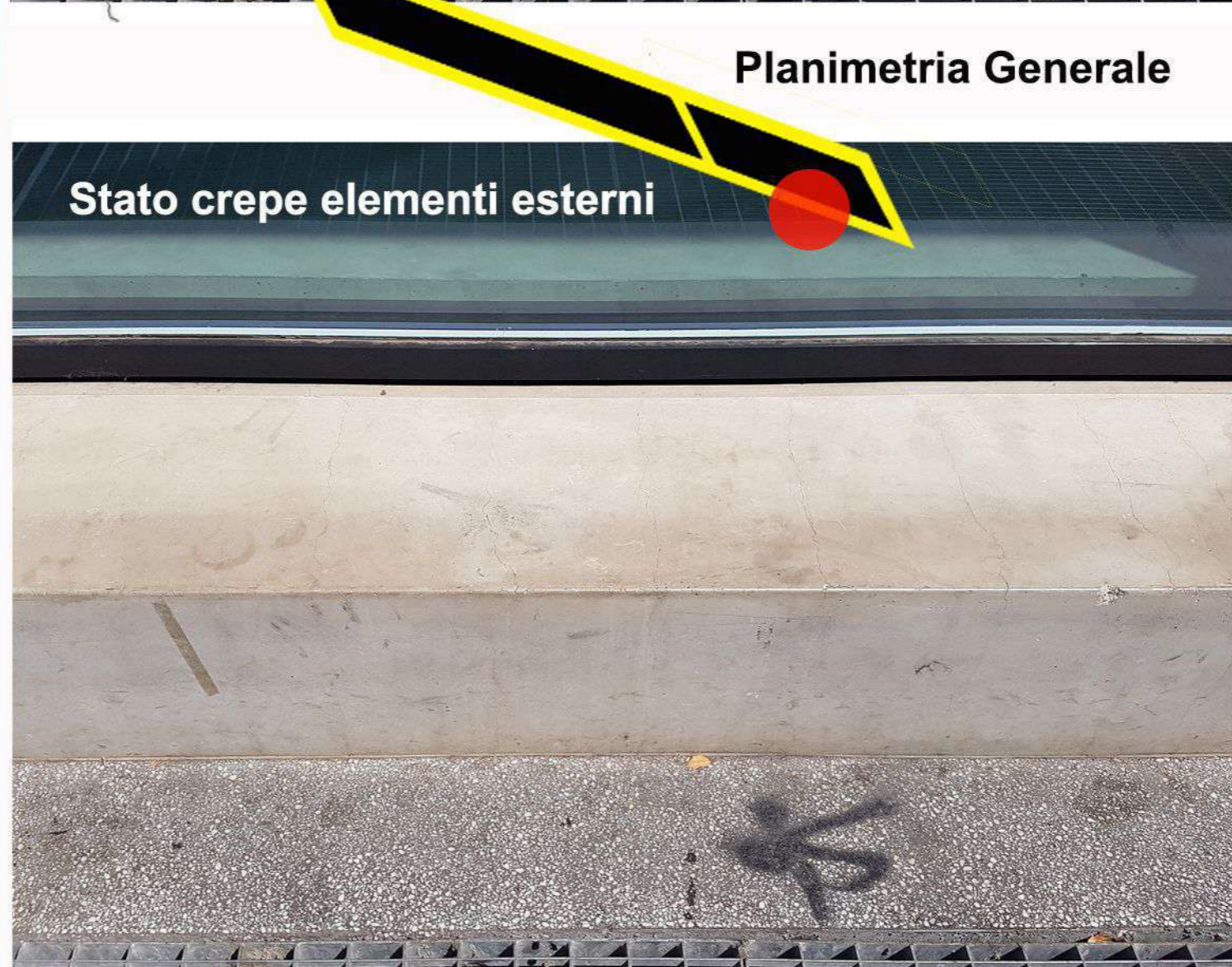
Pianta Generale

Rilievo fotografico 17.08.2023 - Area: centro  
blocco "Feltrinelli"



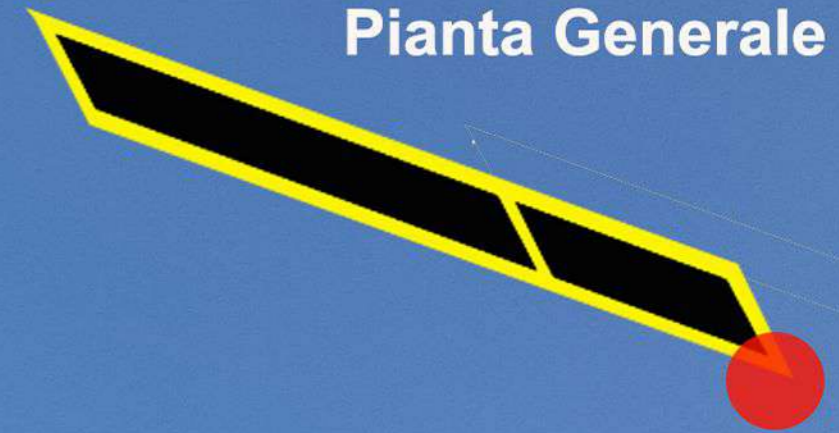
Pianta Generale





Rilievo fotografico 17.08.2023 - Area: angolo Sud-Est  
blocco "Feltrinelli"

Pianta Generale



Ingrandimento Spigolo Interpiano 1°

Rilievo fotografico 17.08.2023 - Area: angolo Nord-Ovest - blocco "Microsoft"



Pianta Generale

Rilievo fotografico 17.08.2023 - Area: angolo Nord-Ovest  
blocco "Microsoft"



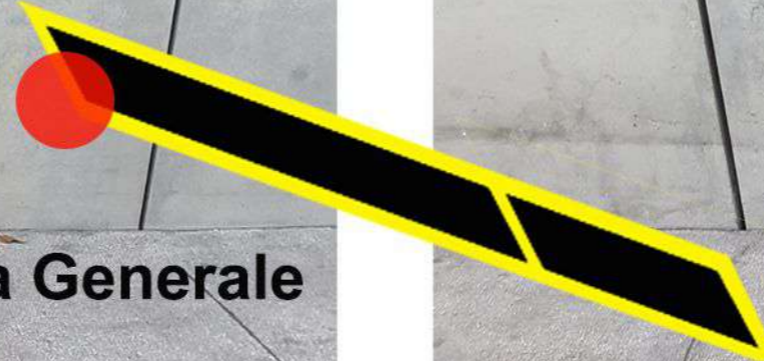
Rilievo fotografico 17.08.2023 - Area: angolo Nord-Ovest  
blocco "Microsoft"

Macchiatura soletta

Macchiatura pannello

Linea di getto in c.a.  
sottostante

Pianta Generale





Pianta Generale

Rilievo fotografico 17.08.2023 - Area: ingresso Nord-Ovest - blocco "Microsoft"



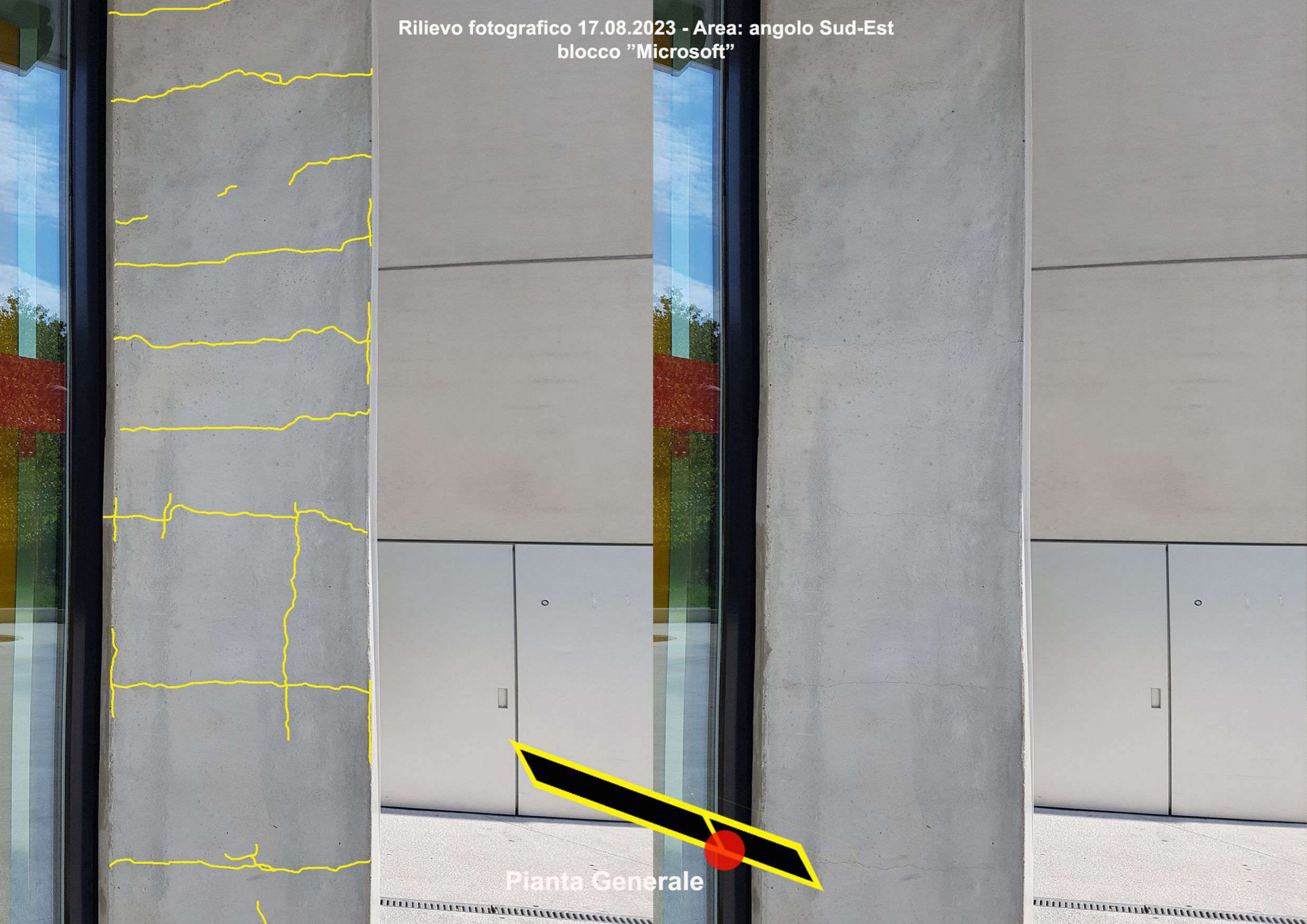
**Rilievo fotografico 17.08.2023 - Area: ingresso Nord-Ovest - blocco "Microsoft"**

Rilievo fotografico 17.08.2023 - Area: Sud-Est  
blocco "Microsoft"

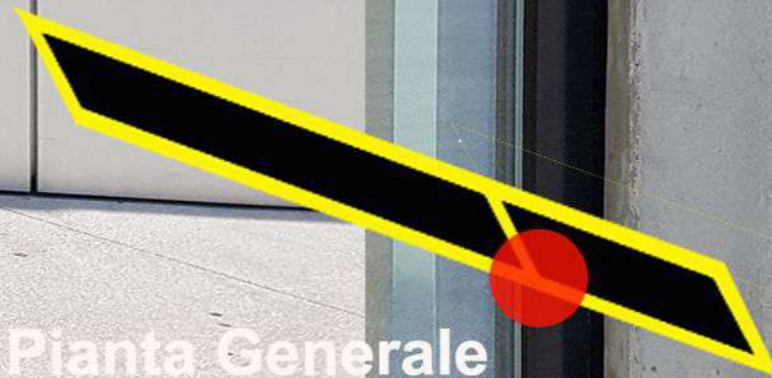


Pianta Generale

Rilievo fotografico 17.08.2023 - Area: angolo Sud-Est  
blocco "Microsoft"



Pianta Generale



**Rilievo fotografico  
17.08.2023**

**Area: ingresso Sud-Est  
blocco "Microsoft"**



**Pianta Generale**



Rilievo fotografico 17.08.2023

Pilastro Piano Primo

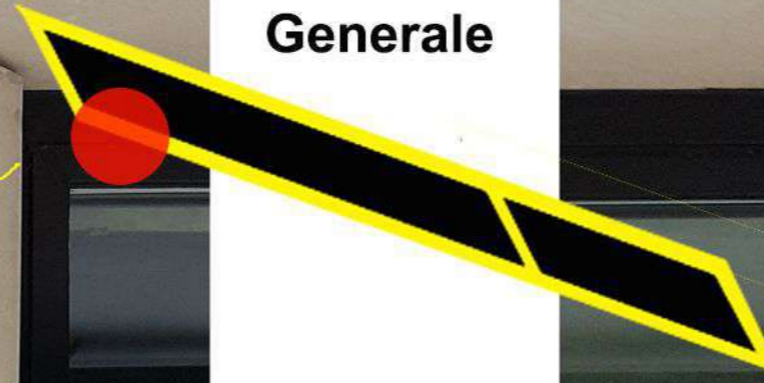
Pilastro Piano  
Terra

Blocco "Microsoft"

Pianta Generale



**Pianta  
Generale**



**Rilievo fotografico 17.08.2023**



**Posizione pilastro  
su angolo  
edificio**



**Area: angolo Nord-Ovest - blocco "Microsoft"**

Rilievo fotografico 17.08.2023 Area: lato Nord presso Ingresso princ. - blocco "Microsoft"

LOCALE  
POMPE  
ANTINCENDIO

Pianta Generale

LOCALE  
POMPE  
ANTINCENDIO

Rilievo fotografico 17.08.2023 Area: lato Nord presso Ingresso princ. - blocco "Microsoft"



Ingrandimento



Ingrandimento



Pianta Generale

