



VILLAGGIO OLIMPICO

Milano, 10 Aprile 2024



01

VILLAGGIO OLIMPICO



VILLAGGIO OLIMPICO

Design team

DESIGN ARCHITECT

SOM



COLIN KOOP
DESIGN PARTNER

- Il progetto del Villaggio Olimpico sarà realizzato dallo studio Skidmore, Owings & Merrill (SOM).
- SOM è uno dei più grandi studi di architettura negli Stati Uniti ed al mondo. Lo studio ha portato a termine oltre 10.000 progetti in oltre 50 stati e ha sedi a Chicago, New York, San Francisco, Washington D.C., Los Angeles, Londra, Hong Kong e Shanghai.
- Lo studio è specializzato in grandi progetti di rigenerazione urbana con attenzione all'integrazione con il contesto locale preesistente.

MDP MICHEL DESVIGNE PAYSAGISTE

LANDSCAPE DESIGNER

CANNATA & PARTNERS
LIGHTING DESIGN COMMUNICATION

LIGHTING DESIGNER

OLYMPIC OVERLAY SPECIALIST

AECOM



- AECOM is a leading infrastructure consulting firm, with an ambitious ESG Advisory practice.

BILL HANWAY

EXECUTIVE VICE PRESIDENT AND THE GLOBAL
SOCIAL INFRASTRUCTURE AND SPORTS LEAD

STRATEGIC CONSULTANTS

PORTLAND.

PUBLIC REALM ACTIVATION AND RETAIL STRATEGY

 Systematica

MOBILITY
CONSULTANT



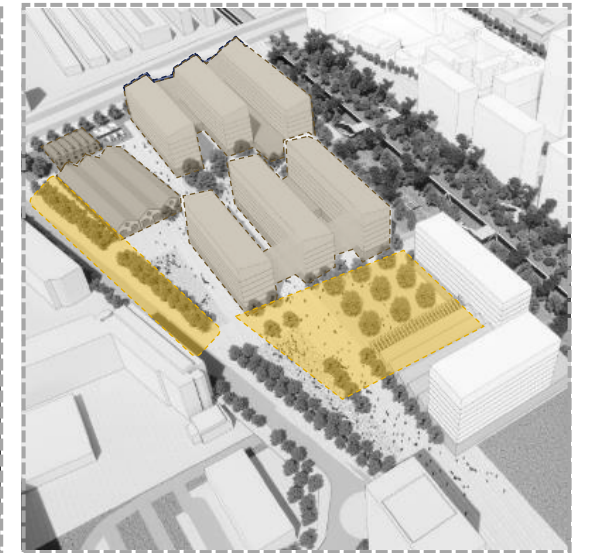
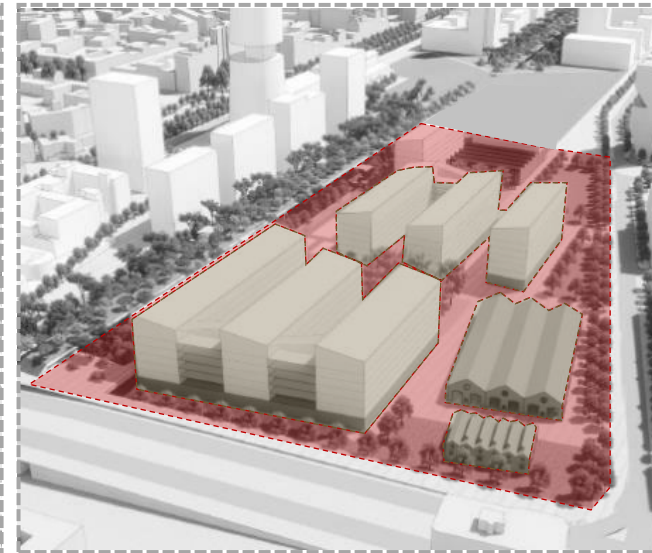
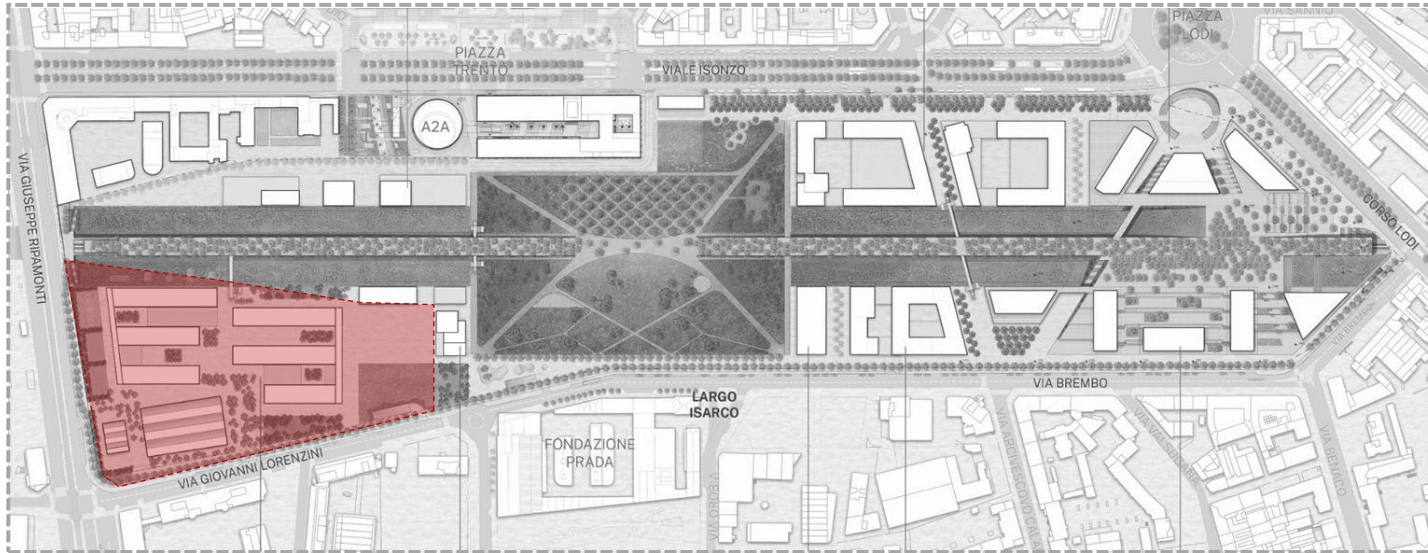
SAFETY
CONSULTANT



SUSTAINABILITY
CONSULTANTS

VILLAGGIO OLIMPICO

Villaggio Olimpico sito nell'area sud ovest dello Scalo di Porta Romana



- **6-22 Febbraio 2026** – Olimpiadi Invernali
- **6-25 Marzo 2026** – Paraolimpiadi Invernali
- 1.400 posti letto per atleti e staff



OLYMPIC VILLAGE AREA CONSISTENCIES:

- Villaggio Olimpico → 40.000 m²
- Accomodation Villaggio Olimpico → 29.570 m²
- Servizi Olimpici Temporanei ^[1] → 10.000 m²
- Servizi Olimpici Temporanei esterni → 10.000 m²

[1] Richiesta aggiuntiva di Fondazione Milano-Cortina 2026 (non inclusa nello scope of work VO)



COIMA ESG
City Impact Fund

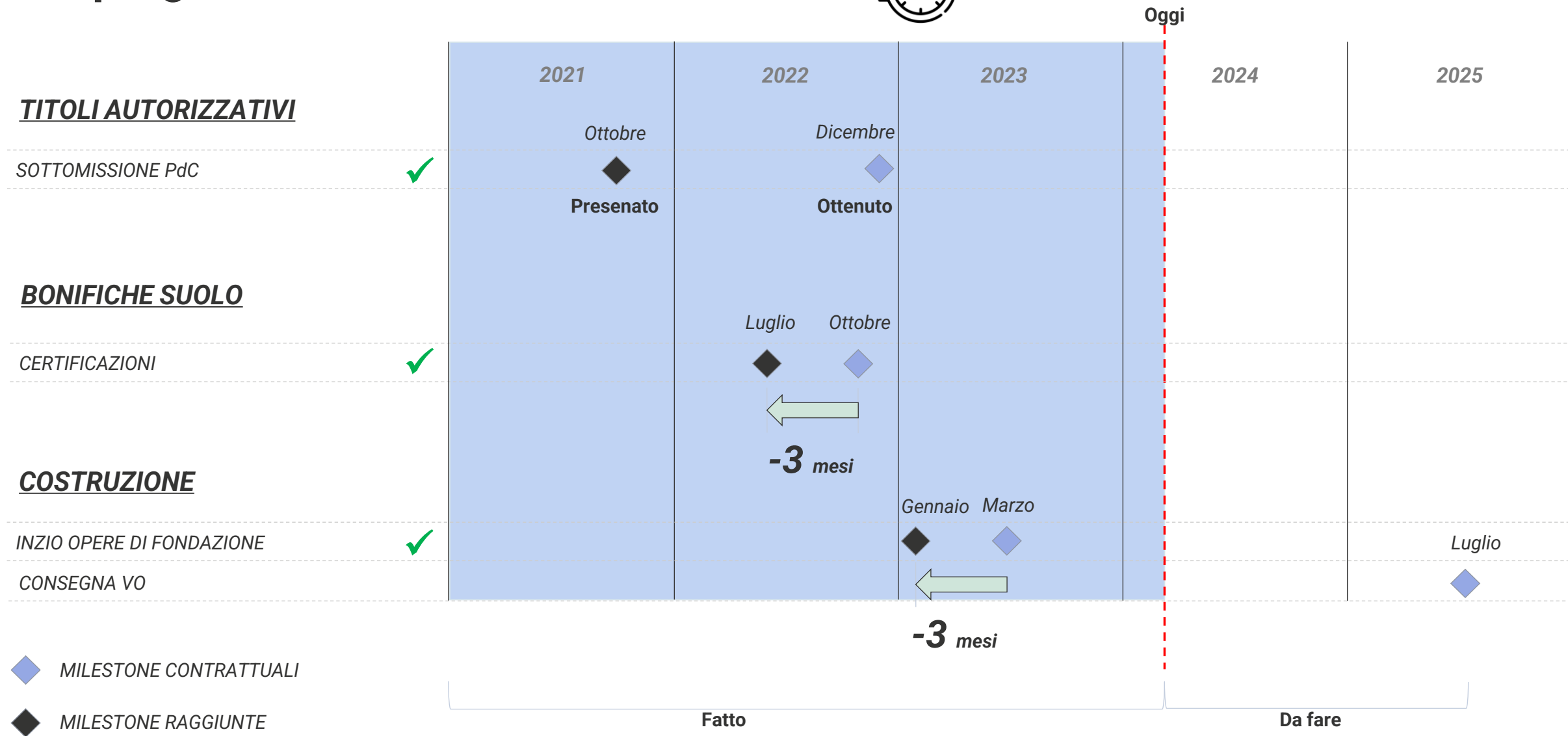
- **Settembre 2026** – Studentato operativo (inizio a.a. 2026-27)
- 1.698 posti letto per studenti

FASE
LEGACY



VILLAGGIO OLIMPICO

Cronoprogramma – Milestones Contrattuali



VILLAGGIO OLIMPICO

Cantiere – Avanzamento

24 Marzo 2023

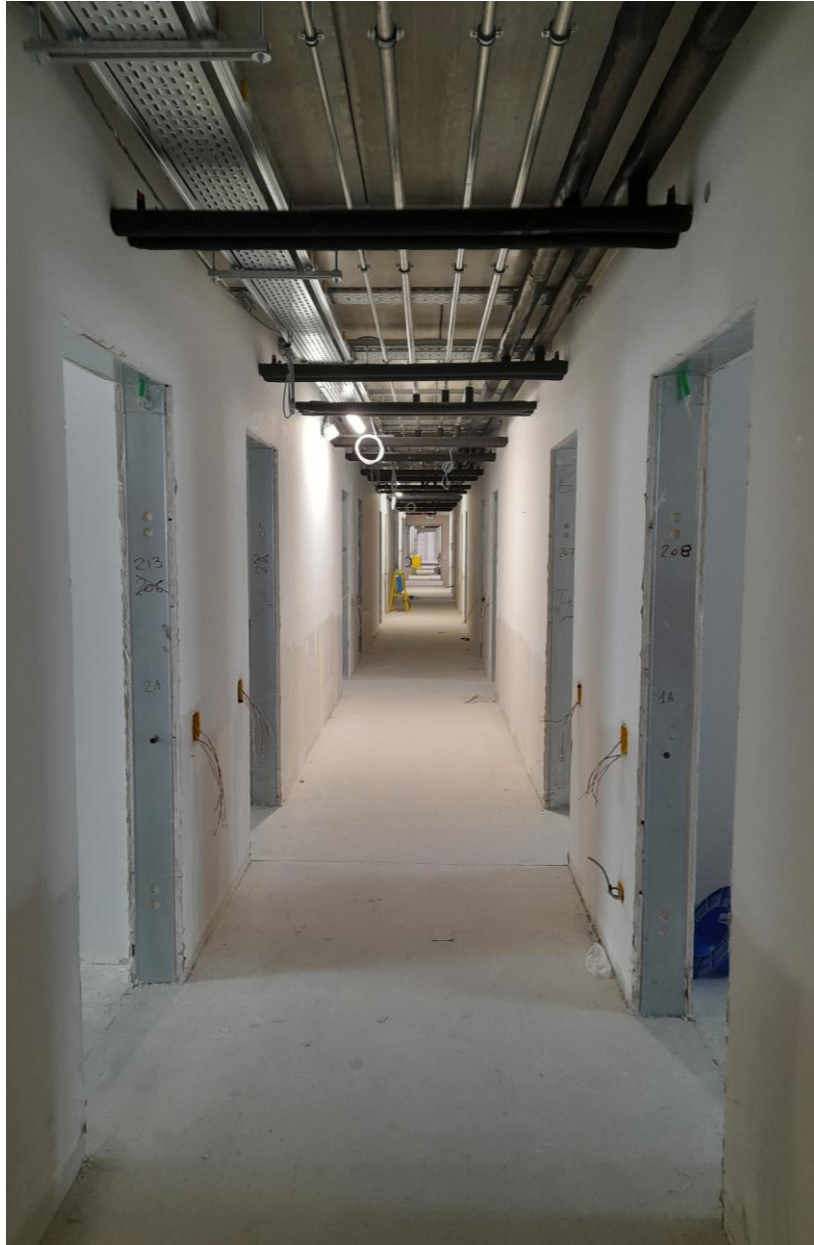


9 Aprile 2024



VILLAGGIO OLIMPICO

Cantiere – Avanzamento lavorazioni



CONSTRUCTION KPIs

ATTIVITA' GIA COMPLETATE:

Demolizioni:	> 7.000 m ³
Bonifica bellica:	> 50.000 m ²
Bonifica ambientale:	> 40.000 m ³
Scavi eseguiti:	> 100.000 m ³
Realizzazione diaframmi :	> 400 m
Barre di armature posate:	> 5.000 ton
Cemento gettato:	> 30.000 m ³ .
Solai completati :	48
Cellule bagni installate:	667 unità
Pannelli XLAM di facciata:	13.500 m ²
Gru presenti :	7

02

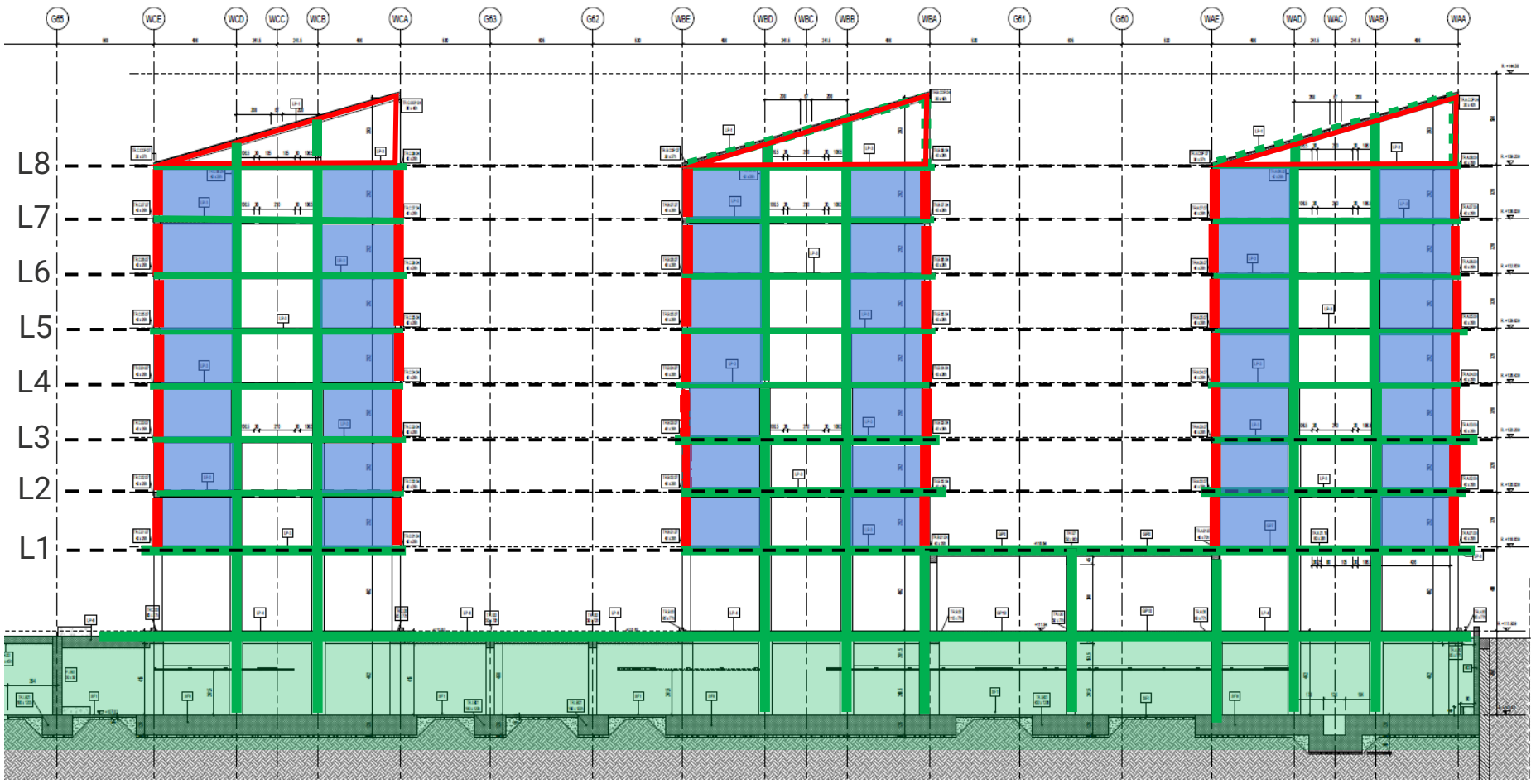
AVANZAMENTO LAVORAZIONI

—



VILLAGGIO OLIMPICO

Nuovi edifici – Opere strutturali e di prefabbricazione - Avanzamento attività



LEGENDA COLORI

- Opere strutturali
- Bagni prefabbricati
- Parete esterne in XLAM

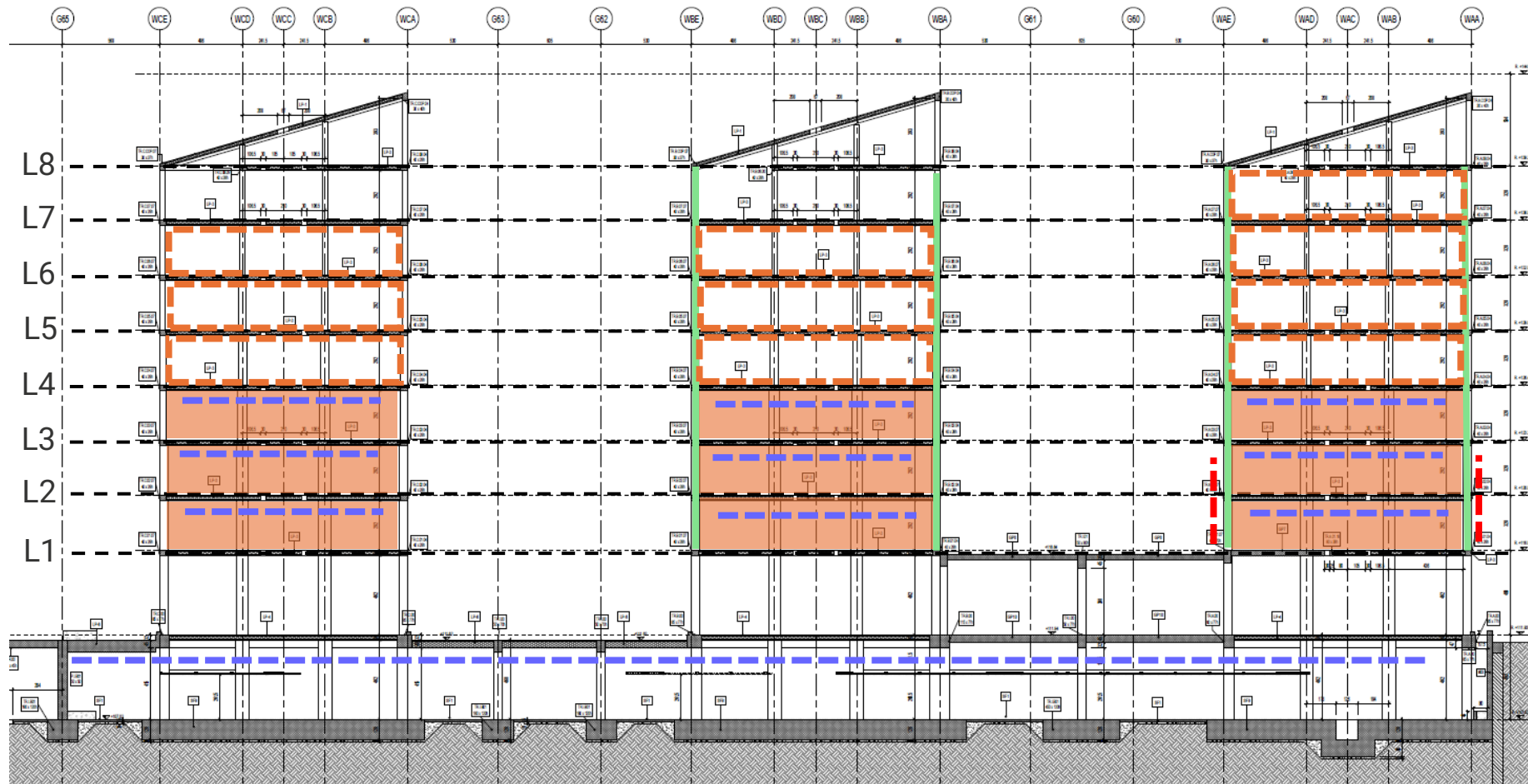
Edificio C

Edificio B




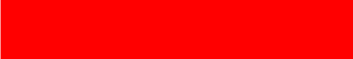
Edificio A

VILLAGGIO OLIMPICO

Nuovi edifici – Opere interne e di facciata - Avanzamento attività



LEGENDA COLORI

	Opere cartongessi
	Posa impianti
	Posa pannello isolante
	Posa pannello intonaco

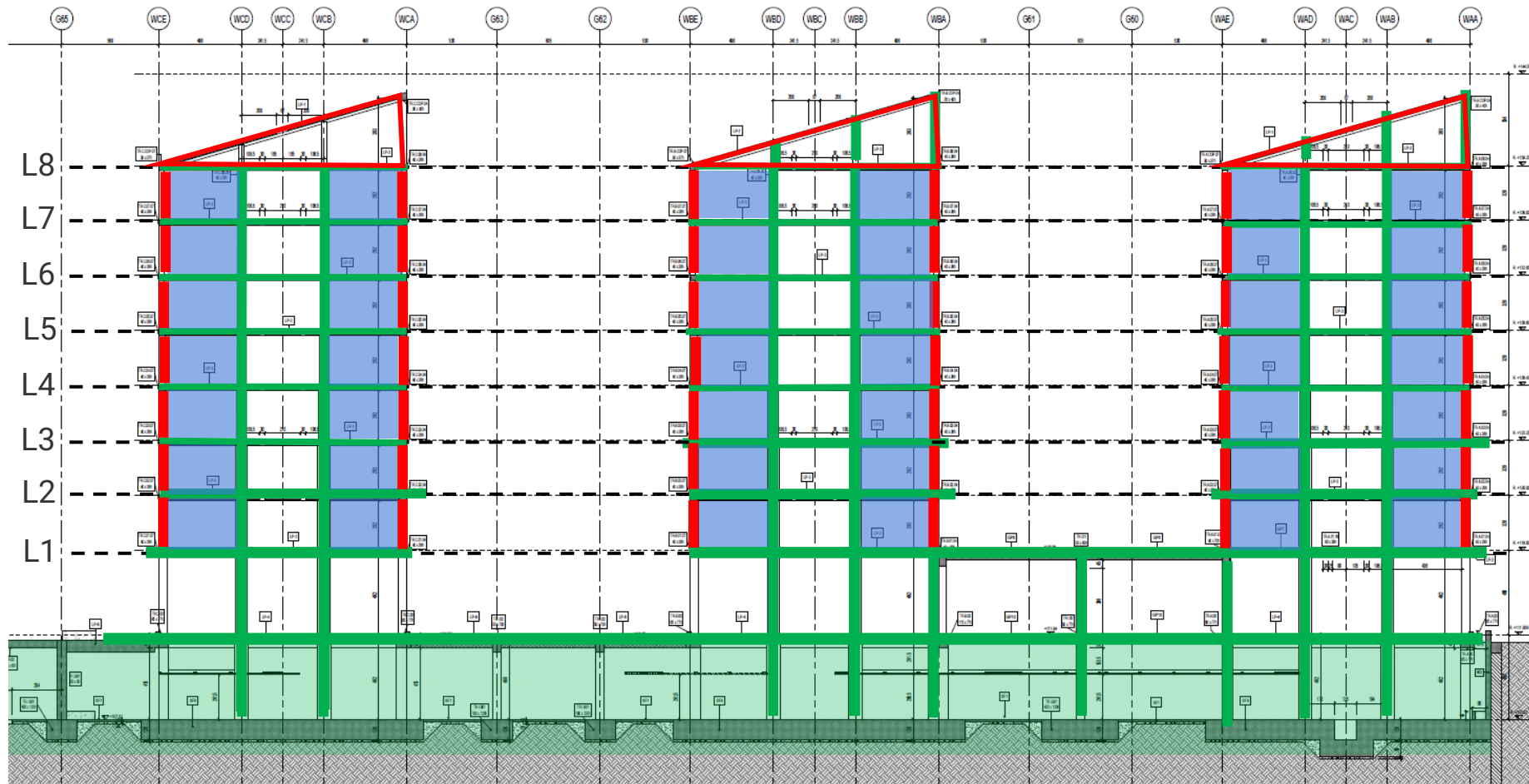
Edificio C

Edificio B

Edificio A

VILLAGGIO OLIMPICO

Nuovi edifici – Opere strutturali e di prefabbricazione - Avanzamento attività



Edificio F

Edificio E

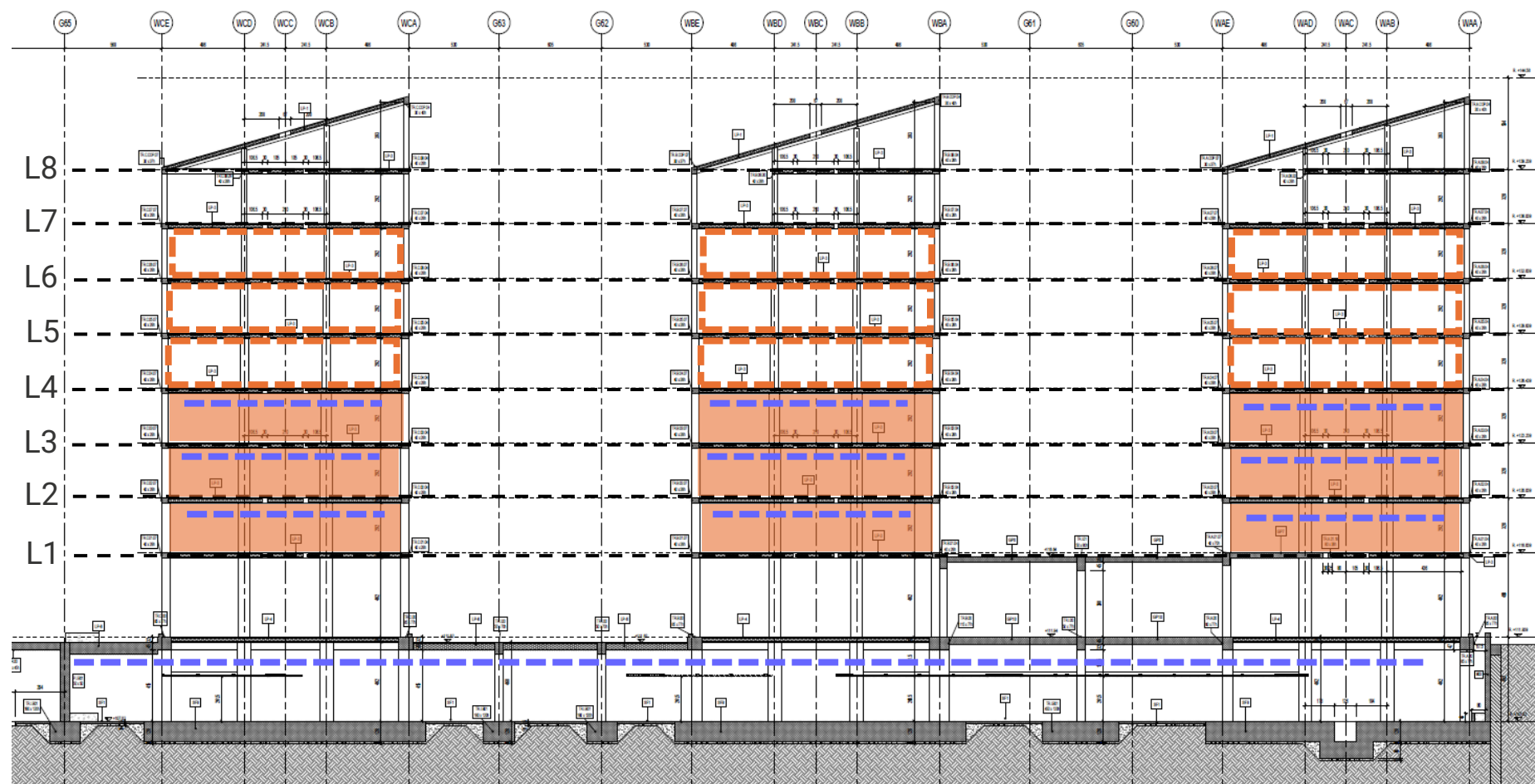
Edificio D

LEGENDA COLORI




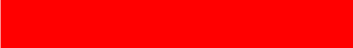
- Opere strutturali
- Bagni prefabbricati
- Parete esterne in XLAM

VILLAGGIO OLIMPICO

Nuovi edifici – Opere interne e di facciata - Avanzamento attività



LEGENDA COLORI

	Opere cartongessi
	Posa impianti
	Posa pannello isolante
	Posa pannello intonaco

Edificio F

Edificio E

Edificio D

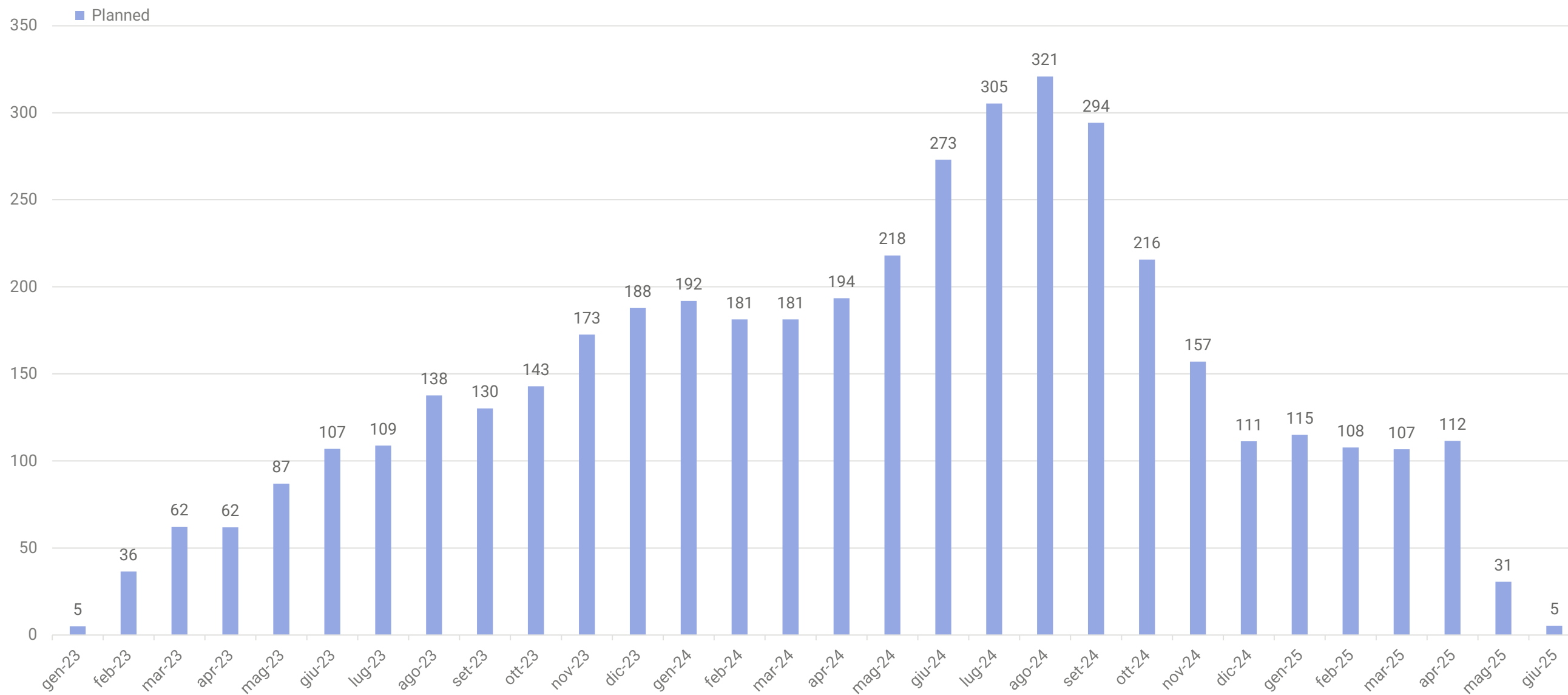
03

MANPOWER CURVE – PLANNED VS ACTUAL



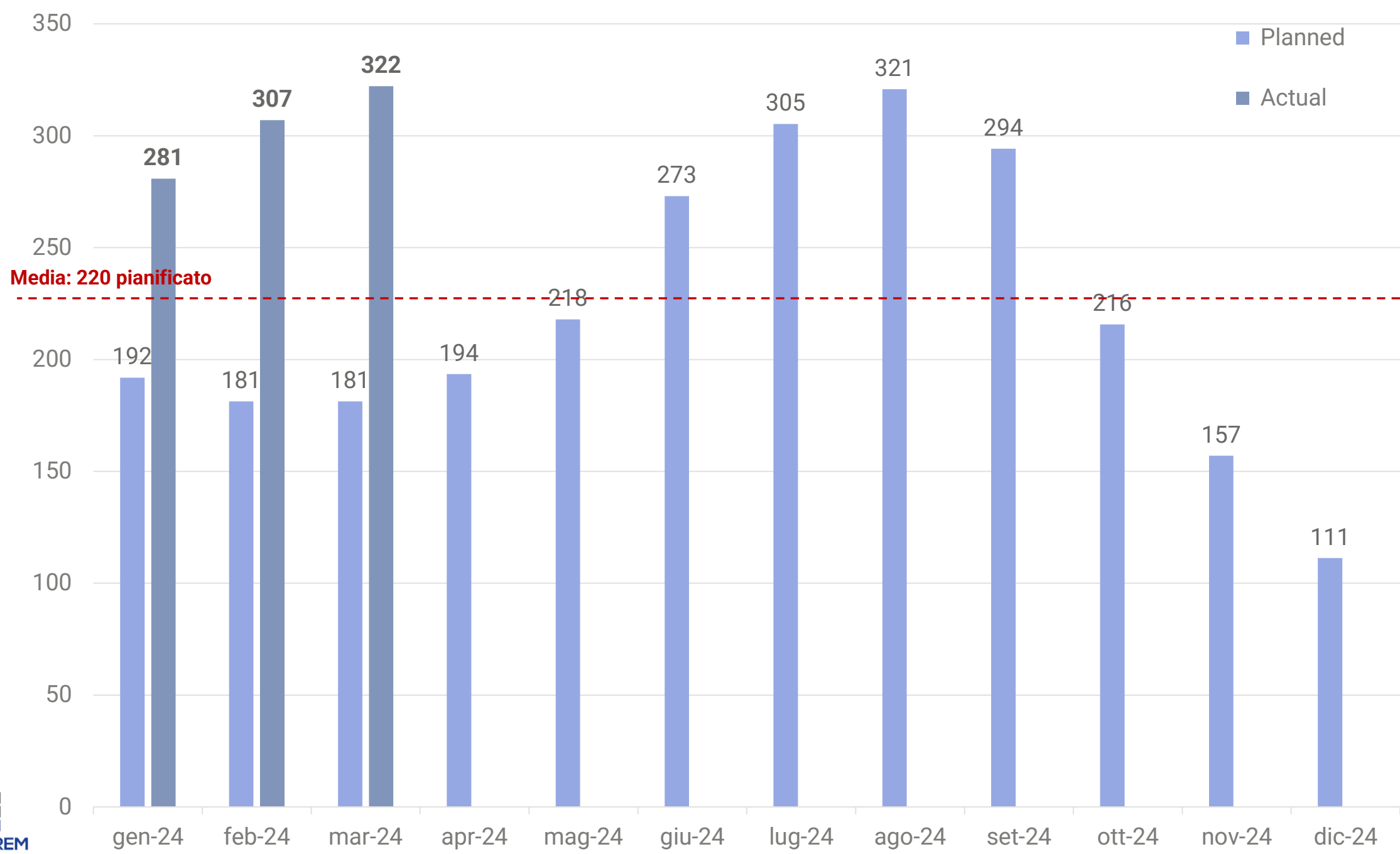
VILLAGGIO OLIMPICO

Curva risorse periodo fino a giugno '25



VILLAGGIO OLIMPICO

Curva risorse periodo Gennaio – Dicembre '24



2024
Media 220 unità
Picco 321 unità

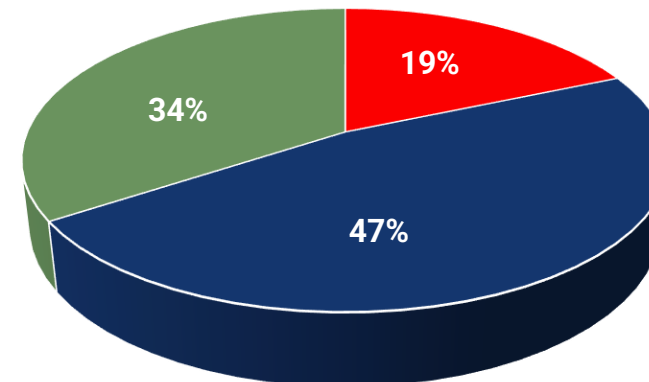
2025
Media 80 unità
Picco 112 unità

VILLAGGIO OLIMPICO

Presenze settimanali settimane del 21/03

DIAGRAMMA PRODUTTIVITA' CANTIERE VILLAGGIO OLIMPICO					
IMPRESA	25/03/2024	26/03/2024	27/03/2024	28/03/2024	29/03/2024
MADONNAPRIMO S.p.A.	2	2	2	2	
MADONNAPRIMO S.p.A. (Sub. MADONNAPRIMO S.p.A.)	4	4	4	4	4
METOLANI COSTRUZIONI S.p.A.	22	25	28	25	28
METOLANI COSTRUZIONI S.p.A. (Sub. S.P.A. MILANO S.p.A.)	5	5	5	5	5
C.T.A. S.p.A. (Sub. AVICOR S.p.A.)	11	11	10	10	10
C.T.A. S.p.A. (Sub. IMMOBILIARE MARCO S.p.A.)	2	2	1	2	1
CCR IMPIANTI S.p.A.	8	8	8	8	8
COLTAN S.p.A.	1	2			
COLTAN S.p.A. (Sub. COLTAN S.p.A.)	1	2			
COMO 2000 S.p.A.	5	6	5	6	5
CONTRASTO ASSOCIATO S.p.A.	1	1	1	1	1
F.LLI GIUMMO S.p.A.	6	7	6	6	7
FANTICOLA COPERTURE DI FANTICOLA SANTO & C. S.p.A.	2	2	2	2	2
S. FRANCO LONGHI S.p.A. (Sub. ARNO TECNICA BERGAMASCA S.p.A.)	2	2	2	2	2
S. FRANCO LONGHI S.p.A. (Sub. D.L.L.C. IMPIANTI VARI S.p.A. Comp.)	4	4	4	4	4
S. FRANCO LONGHI S.p.A. (Sub. TECNOSUD S.p.A.)	3	4	4	4	3
GREEN STYL S.p.A.	1			1	
GREEN STYL S.p.A. (Sub. RUSOL GROUP S.p.A.)	8	2	2	2	2
GREEN STYL S.p.A. (Sub. SER MONTAGNE DI STELLITANO ANTONIO)	2	1	1		
GREEN STYL S.p.A. (Sub. SERGIO MONTAGNE S.p.A.)	1	1	1		
I.D.E.A. W.A.S. S.p.A.	41	48	29	29	46
I.D.E.A. W.A.S. S.p.A. (Sub. OPS S.p.A.)	1	1		1	
I.D.E.A. W.A.S. S.p.A. (Sub. PRIMA S.p.A.)	8	9	8	8	8
LATONIERA MILANO S.p.A.		2	2	2	
MARISAL S.p.A.			4	4	1
MARISAL S.p.A. (Sub. OMMAR PORTUGALI DI OMMAR KAMAZIAN ABDULHAMAM ABDULAZIZ)	5	9	5	6	8
MCS S.p.A.	8	9	9	14	10
MIC MASTER S.p.A.		2	2	2	
MILAN S.p.A. (Sub. SP SYSTEMS S.p.A.)	4	4	3	4	4
MILAN S.p.A. (Sub. MORAD IMPIANTI S.p.A.)	6	4	4	4	4
MILAN S.p.A. (Sub. C.T.A. S.p.A.)	2	1		2	2
MILAN S.p.A. (Sub. CLOUDTECH S.p.A.)	2	2	2	2	2
MILAN S.p.A. (Sub. ECH ENERGY SOLUTIONS S.p.A.)	3	3	3	3	3
MILAN S.p.A. (Sub. ENERGY SYSTEMS DI SIMPLARI GIULIO S.p.A.)	4	4	4	4	4
MILAN S.p.A. (Sub. F.P. TECNOIMPIANTI S.p.A.)	8	9	9	9	7
MILAN S.p.A. (Sub. S. FRANCO LONGHI S.p.A.)	2	1	1	1	1
MILAN S.p.A. (Sub. IM KITCHEN S.p.A.)	5	5	5	5	5
MILAN S.p.A. (Sub. IO SERVIZI S.p.A.)	4	4	4	4	4
MILAN S.p.A. (Sub. SOLUNIC SNC DI NAVA PIROCCO C. S.p.A.)	1	1	1	1	1
MILAN S.p.A. (Sub. I TIRNO IMPIANTI S.p.A.)	1	1	1	1	1
MILAN S.p.A. (Sub. US IMPIANTI ELETTRICI S.p.A.)	2	2	2		
MILAN S.p.A. (Sub. MAPPI IMPIANTI ELETTRICI S.p.A.)	2	2		1	1
MILAN S.p.A. (Sub. PERSOGRUPPO FRASSATI S.p.A.)	4	4	4	4	4
MILAN S.p.A. (Sub. IC IMPIANTI S.p.A.)	15	14	14	12	11
MILAN S.p.A. (Sub. SAN GIORGIO IMPIANTI S.p.A.)	10	8	8	7	9
MILAN S.p.A. (Sub. TECNOLAM S.p.A.)	5	5	4	5	5
MILAN S.p.A. (Sub. VICCHÉ WANGARD S.p.A.)	1	1	1	1	
OPICINA EUROINTELLICA S.p.A.					
OLYMPIA S.p.A.	8	8	8	8	8
PERSOGRUPPO FRASSATI S.p.A. (Sub. BEGADA IMPIANTI ELETTRICI S.p.A.)	1	2	2	2	2
RANOCCHI MAC S.p.A. (Sub. F.LLI BOKKOMINI S.p.A.)	8	8	8	8	8
RANOCCHI MAC S.p.A. (Sub. MOLO SERVIZI S.p.A.)	1	1			
RANOCCHI MAC S.p.A. (Sub. PROJECT GROUP PUS S.p.A.)		1	1		
RANOCCHI MAC S.p.A. (Sub. Project Group S.p.A.)		1	1		
RC IMPIANTI S.p.A. (Sub. E.TEKNICA S.p.A.)	4	4	4	2	2
RESIN FLOOR S.p.A.	4	5	4	1	
R.P. S.p.A.	2	2	1	1	1
R.P. S.p.A. (Sub. R.M. COSTRUZIONI S.p.A.)	21	22	21	20	22
SANTAMBROGIO S.p.A.	1	1	1	1	1
SCOPPIA S.p.A. (Sub. N.M.C. S.p.A.)					8
STONE BATHMAR S.p.A. SE	2	1	1	2	
STONE BATHMAR S.p.A. SE (Sub. REALVA S.p.A.)	5	5	5	5	
STONE BATHMAR S.p.A. SE (Sub. PVA SERVIZI S.p.A.)	7	7	7	5	5
SVS S.p.A.	2	4	2	4	1
SVS S.p.A. (Sub. S. FRANCO LONGHI S.p.A.)	27	28	28	28	29
SVS S.p.A. (Sub. ZAD KISA S.p.A.)	1	1	1	1	1
TECNOCUSTE S.p.A.	1	4	2	2	1
TECNOCUSTE S.p.A. (Sub. ECH COSTRUZIONI S.p.A.)			1		
TECNOCUSTE S.p.A. (Sub. PRAMER S.p.A.)	14	15	15	15	17
S-LAM DOLOMITI S.p.A.	2	4	2		
S-LAM DOLOMITI S.p.A. (Sub. VISA MAS S.p.A.)	1	1	1	1	1
TOTALE	376	334	295	315	287

Dettaglio mese di Marzo '24



■ STRUCTURES ■ CIVIL WORKS and ARCH. FINISHIES ■ MEP

Disciplina	Risorse medie nel mese Actual	Risorse medie nel mese Planned
Strutture	57	125*
Impiantisti	104	56
Civili	144	

* Valore cumulato risorse strutture + civile

04 RENTERS

VILLAGGIO OLIMPICO



VILLAGGIO OLIMPICO





Real Estate Management

COIMA REM
Piazza Gae Aulenti, 12
20154 Milano, Italy
www.coima.it