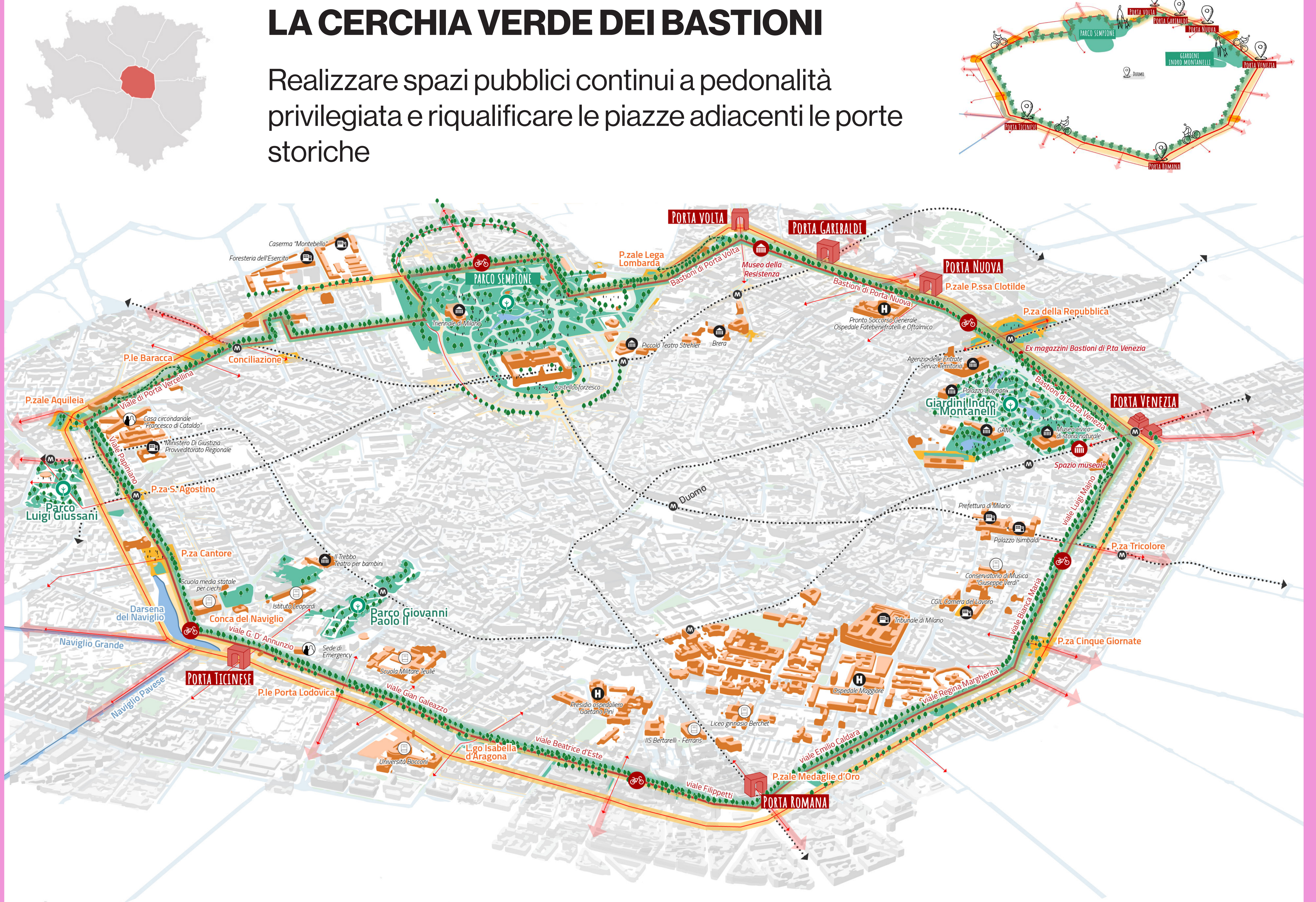


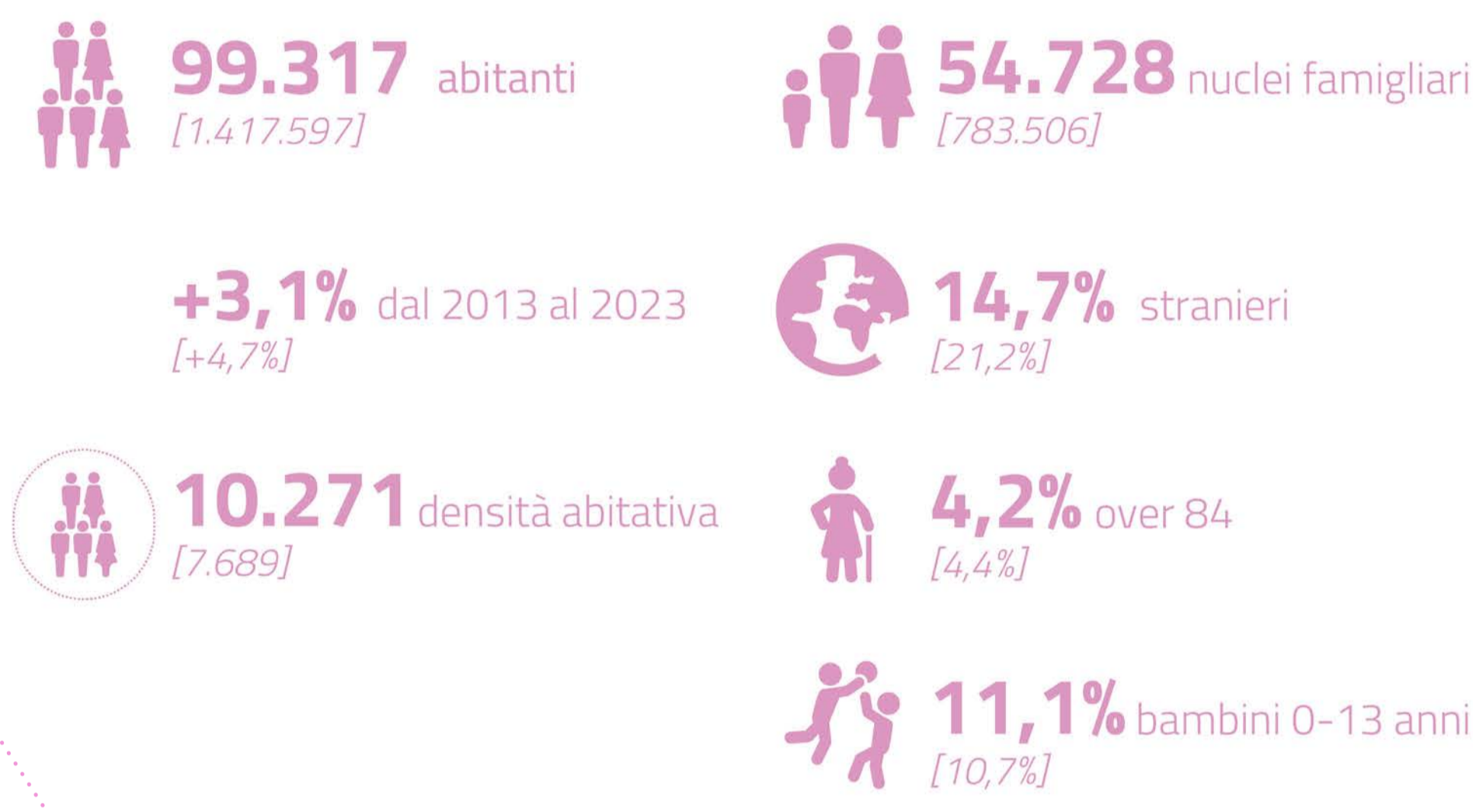
MUNICIPIO 1

LA CERCHIA VERDE DEI BASTIONI

Realizzare spazi pubblici continui a pedonalità privilegiata e riqualificare le piazze adiacenti le porte storiche



PROFILO DEL MUNICIPIO



Riprendendo uno dei grandi progetti di interesse pubblico del PGT 2012 non completamente attuato, l'Atlante propone la realizzazione un sistema di spazi pubblici continui a pedonalità privilegiata lungo il doppio sistema della Cerchia dei Bastioni (viale Majno, Caldara, Beatrice d'Este, Papiniano, etc.) e dell'anello dei Viali appena esterno ad esso (viale Monte Nero, Bligny, Coni Zugna, etc.). La riqualificazione della doppia cerchia prevede la realizzazione di un itinerario ciclabile continuo che interessa il viale più interno, mentre il viale esterno viene ripensato in ottica pedonale e di rafforzamento del trasporto pubblico al fine di enfatizzarne il carattere commerciale e di vita pubblica. Il progetto si completa con l'attivazione di funzioni di interesse collettivo all'interno di alcune porte storiche oggi non utilizzate, la riqualificazione di alcune piazze che diventeranno luoghi notevoli lungo l'anello e l'apertura verso i grandi parchi urbani.

Una nuova piazza tra i Bastioni di P.ta Venezia +

